

**WYMAGANIA NALEŻY WERYFIKOWAĆ
PODZAS PROWADZENIA PRAC BUDOWLANYCH**

minimalna szerokość użytkowa biegu schodów
po odliczeniu konstrukcji zadaszania
i pochwytywów to:
80cm dla wejścia technicznego
! 180cm dla wejścia na 1 kondygnację
szerokość płyty żelbetowej wejścia 100 cm
szerokość płyty żelbetowej wejścia na kondygnację 210 cm

ARCHITEKTURA	BRANŻA	STADIUM	PB	DATA: październik 2012	SKALA: 1:100
NAZWA RYS.	elewacja boczna	NR RYS.: Nr 8			
PROJEKTOWAŁ:	inż. Izabella Stefańska	PDPIS:			
	inż. Lech Janyga	PDPIS:			
	nr upr. konstr. 21/12/Pm	PDPIS:			
	nr upr. OKK/UpB/2/2006	PDPIS:			
	mgr inż. arch. Ewa Grodzka	PDPIS:			
INWESTOR:	Rogozńskie Centrum Kultury				
	Plac Karola Marcinkowskiego 1, 64-610 Rogoźno				
LOKALIZACJA:	działka nr 2359/1, 2359/2, 64-610 Rogoźno Wlkp.				
OBJEKT:	Dobudowa zewnętrznej klatki schodowej do budynku RCK w Rogoźnie				
P. P. W. ARCHITEKO, UL. MOTTEGO 4A/3, 60-723 POZNAN tel. 0604 892 088, fax. 0602 541 014 e-mail: grodzka.arch@wp.pl					



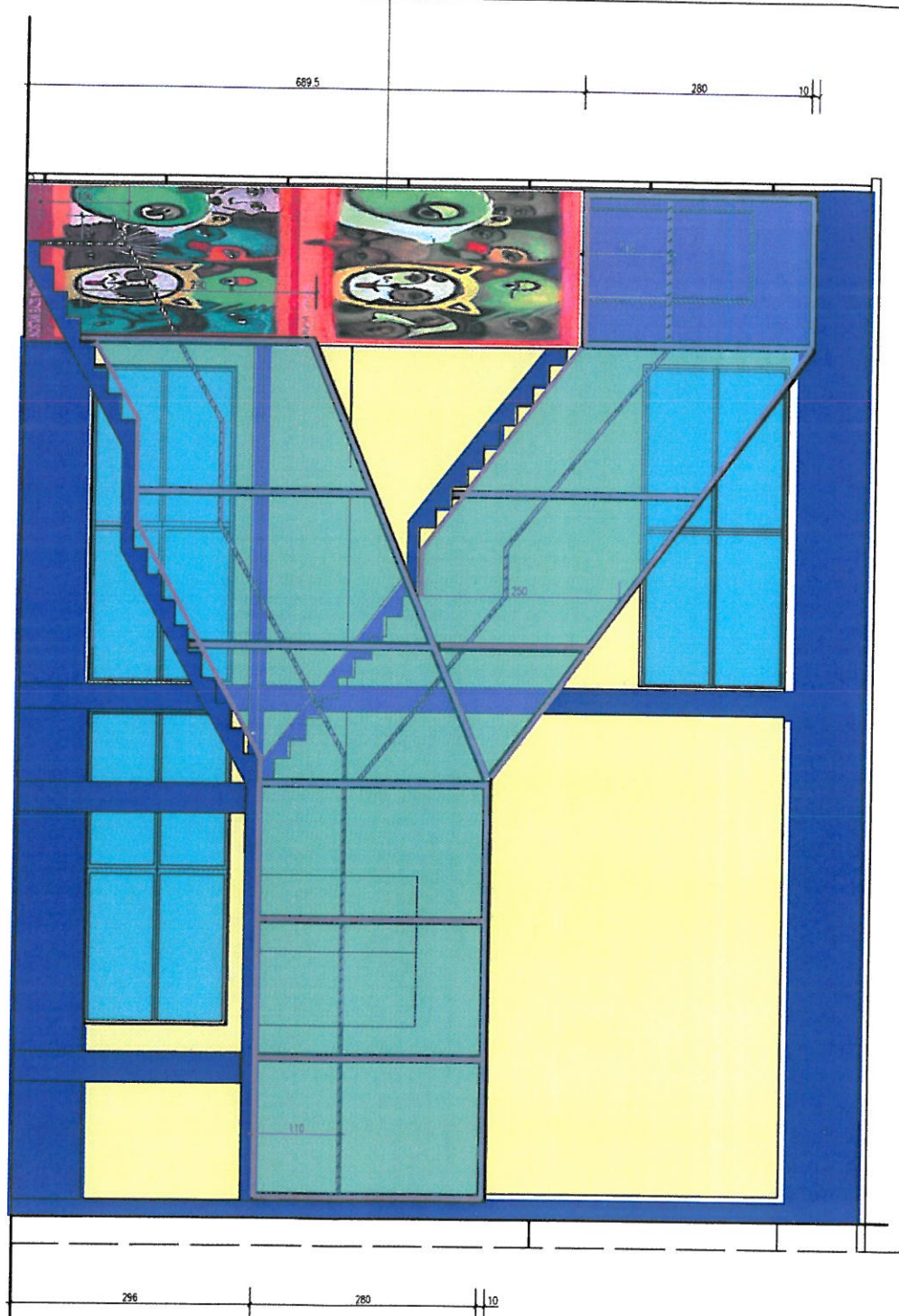
STAROSTWO POWIATOWE
W OBOORNIKACH
Wydział Architektury i Budownictwa
A.B. 6740
6740-560-2012

ELEWACJA

miejsce na
mural lub graffiti
możliwość ogłoszenia
konkursu

STAROSTWO POWIATOWE
W OBOJNIKACH
Wydział Architektury i Budownictwa
AR.6740
6740-560-2012

stolarzka aluminiowa kolor RAL 7005
kolorystyka elewacji do ustalenia podczas ustaleń, dla całości obiektu- przykład odtworzenia aktualnej



ELEMWACJA

WYMIARY NALEŻY WERYFIKOWAĆ
PODZAS PROWADZENIA PRAC BUDOWLANYCH

projektu architektonicznym

6. Rysunek rozpatrywać łącznie z
warstwie betonu podkładowego B10.

5. Fundamenty posadowić na 10cm
fundamentów: 3cm

4. Otulina górna zbrojenia
fundamentów: 4cm

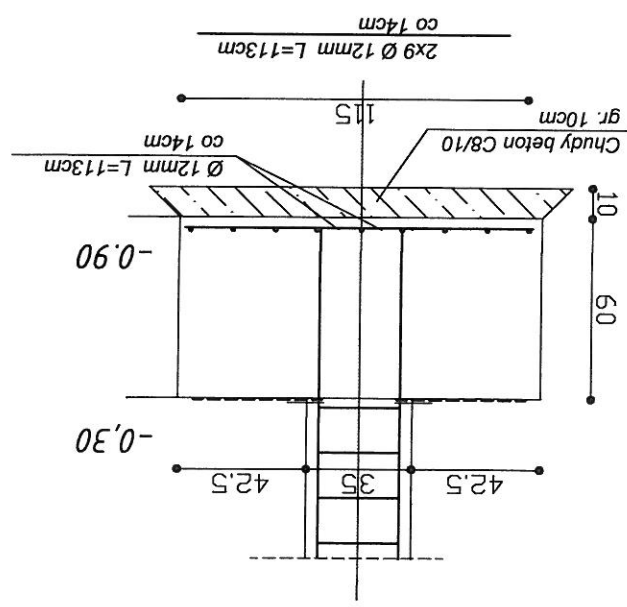
3. Otulina dolna zbrojenia
3cm

2. Otulina pretów pionowych ścian :
cm

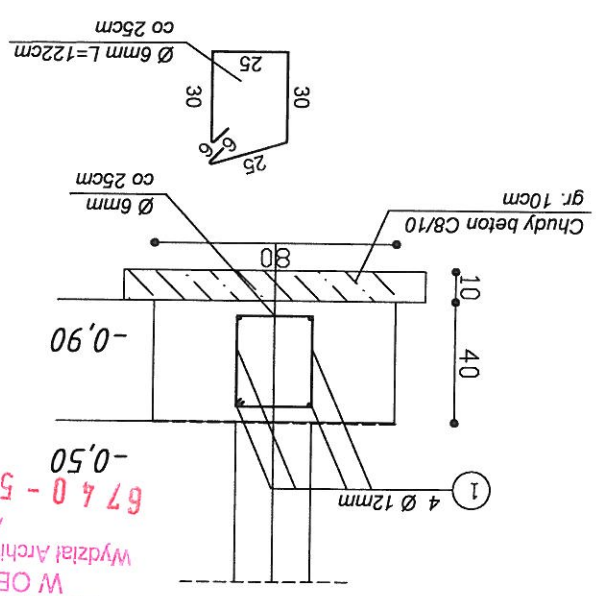
1. Wymiary na rysunkach podano w

BETON C16/20 (B20)
STAL ZBROJENIOWA A-III 34GS
UWAGA:

STOPA FUND. POD POZ. 7.2
skala 1:25



PRZEKRÓJ PRZEZ POZ 7.1.
skala 1:25



STAROSTWO POWIATOWE
W OBOJNIAKACH
Wydział Architektury i Budownictwa
AD.6740
6740-560-2012

P.F.W. ARCHIEKO, UL. MOTTEGO 4A/3, 60-723 POZNAŃ tel 0604 892 088, fax 0602 541 014 e-mail: grodzka.arch@wp.pl		OBIEKT: Dobudowa zewnętrznej klatki schodowej do budynku RCK w Rogoźnie	
LOKALIZACJA: działka nr 2359/1, 2359/2, 64-610 Rogoźno Wilkp.		INWESTOR: Rogozińskie Centrum Kultury Plac Karola Marcinkowskiego 1, 64-610 Rogoźno	
PROJEKTOWAŁ: mgr inż. arch. Ewa Grodzka nr upr. OKK/UpB/2/2006 inż. Lech Janyga nr upr. konstr. 27/12/Pm inż. Izabela Stefańska		NAZWA RYS: PRZEKRÓJ PRZEZ POZ 7.1, 7.2	
BRANŻA: KONSTRUKCJA		STADIUM: PB	
DATA: październik 2012		SKALA: 1:25	
NR RYS.: Nr 3		PDPIS: PDPIS:	

WYMIARY NALEŻY WERYFIKOWAĆ
PODZAS PROWADZENIA PRAC BUDOWLANYCH

1. Wymiary na rysunkach podano w cm
2. Otułina pretów pionowych ścian : 3cm
3. Otułina dolna zbrojenia Fundamentów: 4cm
4. Otułina górna zbrojenia Fundamentów: 3cm
5. Fundamenty posadowić na 10cm warstwie betonu podkładowego B10.
6. Rysunek rozpatrywać łącznie z projektem architektonicznym

BETON C16/20 (B20)
STAL ZBROJENIOWA A-II 34GS

UWAGA:

1. Wymiary na rysunkach podano w cm

2. Otułina pretów pionowych ścian : 3cm

3. Otułina dolna zbrojenia

Fundamentów: 4cm

4. Otułina górna zbrojenia

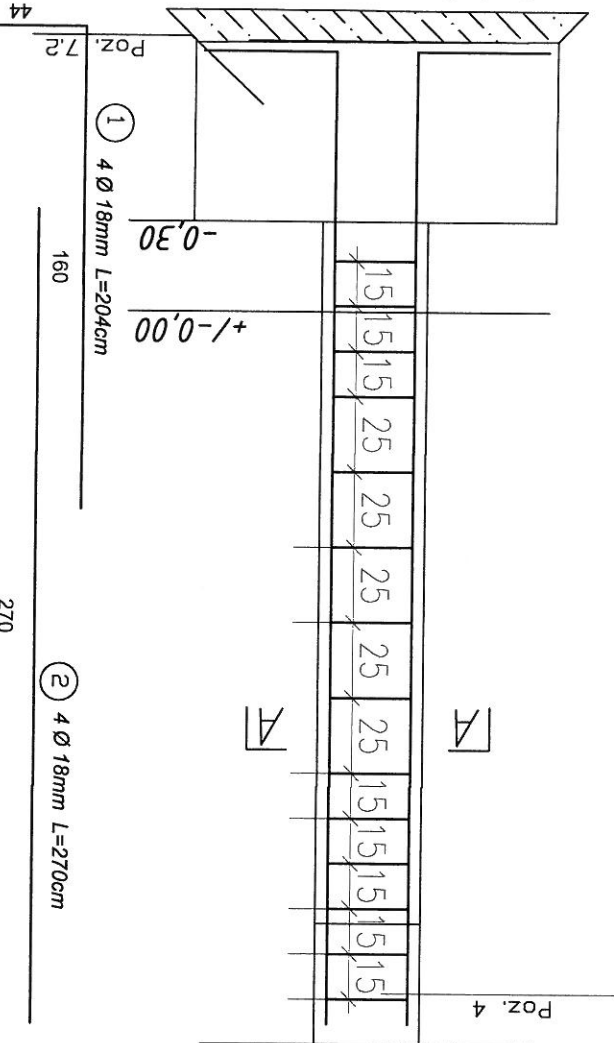
Fundamentów: 3cm

5. Fundamenty posadowić na 10cm

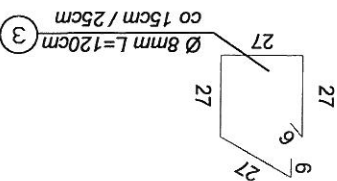
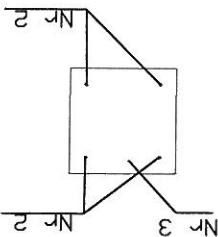
6. Rysunek rozpatrywać łącznie z

projektem architektonicznym

Stup POZ. 6 - - 4szt



Przekrój A-A



ZESTAWIENIE STALI ZBROJENIOWEJ					
POZ. 6 - 4szt					
Nr	Długość	Ilość	A-0	Ø 8	Ø 12
1	2,0400	16			32,64
2	2,7000	16			43,20
3	1,2000	14			
Razem w mb			16,80	00	75,84
Ciężar 1mb w kg			0,400	0,890	2,000
Razem w kg			3,729	0	151,68

Uwaga: pret nr 1 z
fundamentu zesparować z
pretami górnymi nr 2

STAROSTWO POWIATOWE
W OBORNIKACH
Wydział Architektury i Budownictwa

67 40 - 5 60 - 2 0 1 2

P.R.W. ARCHIEKO, UL. MOTTEGO 4A/3, 60-723 POZNAŃ

tel. 0604 892 008, fax 0602 541 014 e-mail: groduzka.arch@wp.pl

OBIEKT: Do budowni RCK w Rogoźnie

LOKALIZACJA: działka nr 2359/1, 2359/2, 64-610 Rogoźno Wilkp.

INWESTOR: Rogozińskie Centrum Kultury

Plac Karola Marcinkowskiego 1, 64-610 Rogoźno

PROJEKTOWAŁ: mgr inż. arch. Ewa Grodzka

nr upr. OKK/upb/2/2006

Podpis: inż. Lech Janyga

nr upr. konstr. 21/12/pm

Podpis: inż. Izabella Stefańska

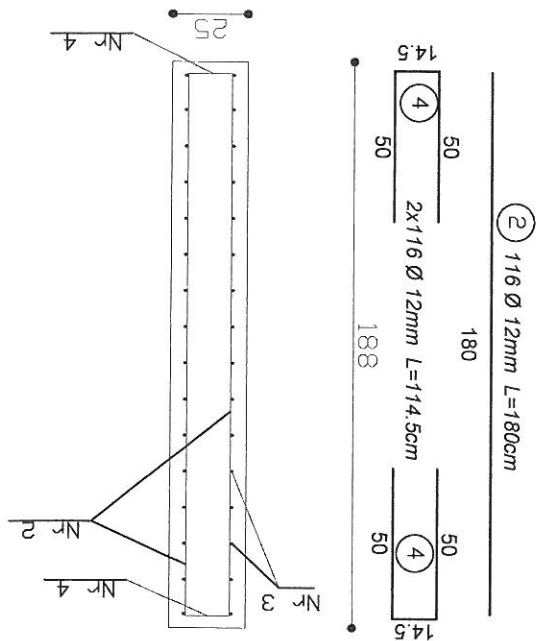
POZ. 6

STADIUM: PB

DATA: październik 2012

SKALA: 1:25

Przekrój A-A



STAROSTWO POWIATOWE
W OBOURNIKACH
Wydział Architektury i Budownictwa
AB.6740
6740-560-2012

WYMIARY NALEŻY WERYFIKOWAĆ
PODZAS PROWADZENIA PRAC BUDOWLANYCH

P.F.W. ARCHIEKO, UL. MOTTEGO 4A/3, 60-723 POZNAŃ tel. 0604 892 098 fax 0602 541 014 e-mail: grodzka.arch@wp.pl		OBIEKT:		Dobudowa zewnętrznej klatki schodowej	
LOKALIZACJA:		działka nr 2359/1, 2359/2, 64-610 Rogoźno Wilkp.		Rogozińskie Centrum Kultury	
INWESTOR:		Plac Karola Marcinkowskiego 1, 64-610 Rogoźno		PROJEKTOWAŁ: mgr inż. arch. Ewa Grodzka nr upr. OKK/UPB/2/2006	
NAZWA RYS		POZ. 5		inż. Lech Jonyga nr upr. konstr. 27/12/Fm inż. Izabella Stefajska	
GRANZA:		STADIUM:		DATA:	
KONSTRUKCJA		PB		poziornik 2012	