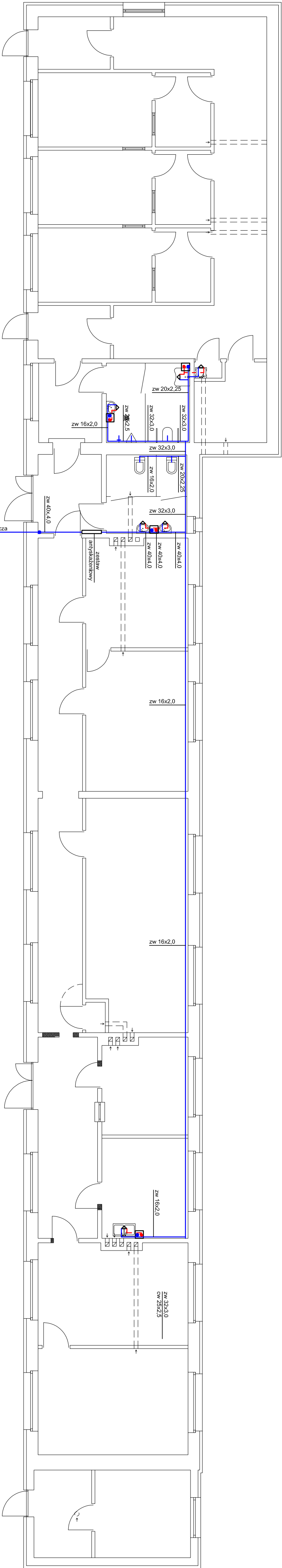
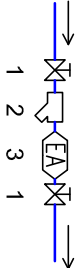


- UWAGI:
1. Przed rozpoczęciem realizacji projektu należy sprawdzić możliwość montażu rurociągów, analfek, natężny urządzeń.
  2. Wszelkie instalacje należy wykonać na budywie w ramach nadzoru autorskiego.
  3. Przewody instalacji wodociągowej należy zabezpieczyć izolacją termiczną.
  4. Zawory ze złączką do węża należy zaopatrzyć w zawory antyskażeniowe typu HA.
  5. Przewody instalacji wodociągowej prowadzone są w brzdach ściemnych oraz w posadzce.
  6. Na uzyskaniu przesławiono proponowanych producentów. W przypadku zmiany producenta urządzenie musi posiadać parametry techniczne nie gorsze niż parametry urządzenia określonego w dokumentacji.
  7. Podpory stałe i przesuwno montowane wg zaleceń producenta rur.
  8. Instalację zasilenia przyłączy sanitarnych wykonać z rur wielowarstwowych PE-RT/AL/PE-AD.



ŚREDNICE PODEJŚĆ POD PRZYBORY		
RODZAJ PRZYBÓRU	ZIMNA WODA Dz x g [mm]	CIEPŁA WODA Dz x g [mm]
Ummywalka	16 x 2,0	16 x 2,0
Zlewozmywak	16 x 2,0	16 x 2,0
Miska ustępowa	16 x 2,0	-
Pisuar	25 x 2,5	-
Zawór ze złączką	25 x 2,5	-
Podgrzewacz c.w.u.	16 x 2,0	16 x 2,0

Zestaw antyskażeniowy:  
1. Zawór odcinający DN32  
2. Filtr siatkowy DN32  
3. Zawór antyskażeniowy typu EA DN32



<b>DT Projekt</b> DT Projekt Tomasz Domagalski ul. Kościuszki 51/10, 64-610 Rogoźno tel./fax 693 581 500, e-mail: tomadom@interia.pl		PRZEBUDOWA BUDYNKU PAWILONU LEKCYJNEGO NA POMIESZCZENIA BIUROWE DLA USŁUG SOCJALNO-OŚWIATOWYCH	
Nazwa i adres obiektu		ul. Kościuszki 41, Rogoźno, działki nr 1508/2, 1512/3	
Inwestor		Gmina Rogoźno ul. Nowa 2, 64-610 Rogoźno	
Treść opracowania		PROJEKT BUDOWLANY	
Branża		SANITARNA	
Zawartość rysunku		Instalacja wodociągowa	
Projektant		mgr inż. Wojciech Cieszyński upr. bud. WKP/0158/P005/12 w specjalności instalacyjnej	
		07.2015 1:100 Słowo IS-01 Nr rysunku	