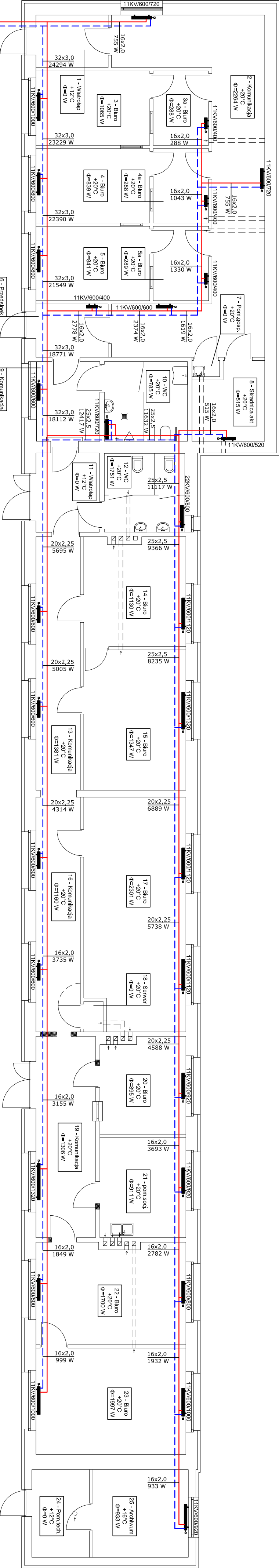



- UWAGA:
- Przed rozpoczęciem realizacji projektu należy sprawdzić możliwości montażu rur odgłów, kanałów, armatury i urządzeń.
 - Przewody centralnego ogrzewania prowadzić w pokładowych bruzdach ściennych. Podsiadła pod grzejniki wykonać w bruzdach ściennych. Stiełka podejść do poszczególnych grzejników - Ø16x2,0 mm, przekazywano proporcjonalny podciśnieniu. W przypadku zmiany producenta urządzenia musi posiadać parametry techniczne nie gorsze niż parametry urządzenia określone w dokumentacji.
 - Wszystkie przewody należy prowadzić z zachowaniem kompensacji naturalnej.
 - Wszelkie kolizje instalacji rozwiązać za budowę w ramach nadzoru autorskiego.
 - Instalację wykonać z rur wielowarstwowych PE-RT/AlPE-HD



		DT Projekt Tomasz Domagalski ul. Kościuszki 51/10, 64-610 Rogoźno tel./fax 693 581 500, e-mail: tomadom@interia.pl	
Nazwa i adres obiektu	PRZEBUDOWA BUDYNKU PAMIŁONU LEKCYJNEGO NA POMIESZCZENIA BIUROWE DLA USŁUG SOCJALNO-OŚWIATOWYCH ul. Kościuszki 41, Rogoźno, działki nr 1508/2, 1512/3		
Inwestor	Gmina Rogoźno ul. Nowa 2, 64-610 Rogoźno		
Treść opracowania	PROJEKT BUDOWLANY SANITARNA		
Branoza			
Zawartość rysunku	Instalacja c.o.		
Projektant	mgr inż. Wojciech Cieszyński upr. bud. WKP/0138/P005/12 w specjalności instalacyjnej		<div>07.2015</div> <div>1:100</div> <div>Sala</div> <div>IS-03</div> <div>Nr rysunku</div>