

7.3 Opis lokalu użytkowy

Powierzchnia użytkowa lokalu – 45,45m²

Lokal składa się z sali sprzedażowej, zaplecza i korytarza

Lokal mieszkalny nr 21/8 położony jest na parterze w budynku mieszkalnym wielorodzinnym. Posadzki betonowe pokryte glazurą. Tynki wewnętrzne cementowo-wapienne malowane farbą klejową. Stolarka okienna zespolona PCV (front) oraz drewniana skrzynkowa (zaplecze); drzwi wejściowe PCV, wewnętrzne płytowe. Lokal wyposażony



jest w instalacje elektryczną, wodną. Brak ogrzewania. Na zapleczu znajduje się muszla klozetowa oraz umywalka. Lokal obecnie nie jest użytkowany.



Standard lokalu niski. Stan techniczny pomieszczeń średni.

Uwagi techniczne:

Lokal zimny (brak centralnego ogrzewania), wychodząca wilgoć, pękające tynki, zniszczone pokrycia tynków i posadzek, brak miejsc parkingowych przed lokalem.

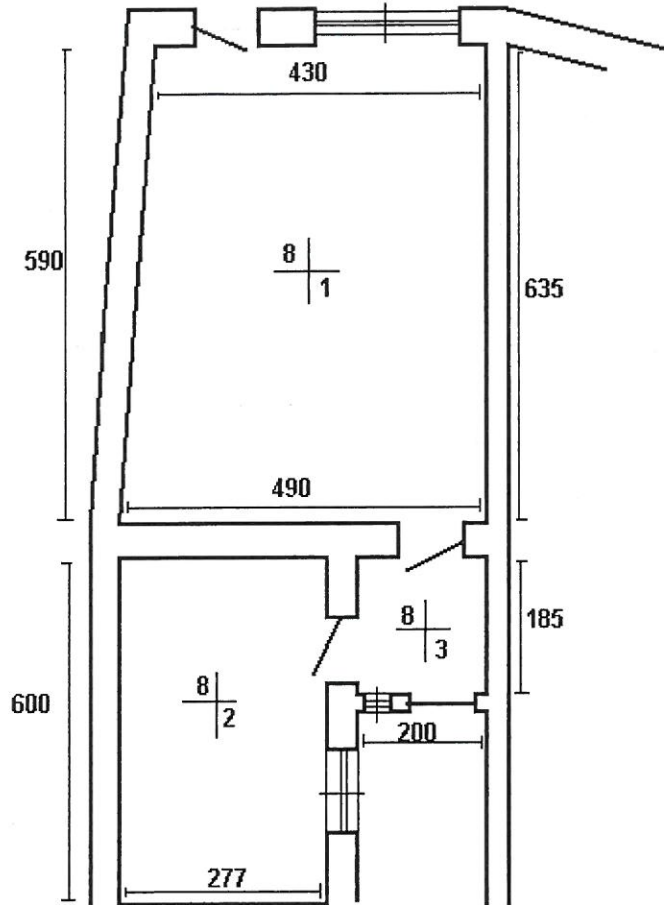


Niniejsze opracowanie nie stanowi orzeczenia technicznego.

Zgodnie z danymi uzyskanymi od Zleceniodawcy ułamek udział w nieruchomości wspólnej wynosi 1126/10000.

LOKAL UŻYTKOWY 21/8

Skala 1 : 100



- | | | |
|-------------------|---|----------------------|
| 1. sala sprzedaży | - | 27,00 m ² |
| 2. zaplecze | - | 16,60 m ² |
| 3. korytarz | - | 1,85 m ² |

Powierzchnia użytkowa lokalu wynosi - **45,45 m²**



