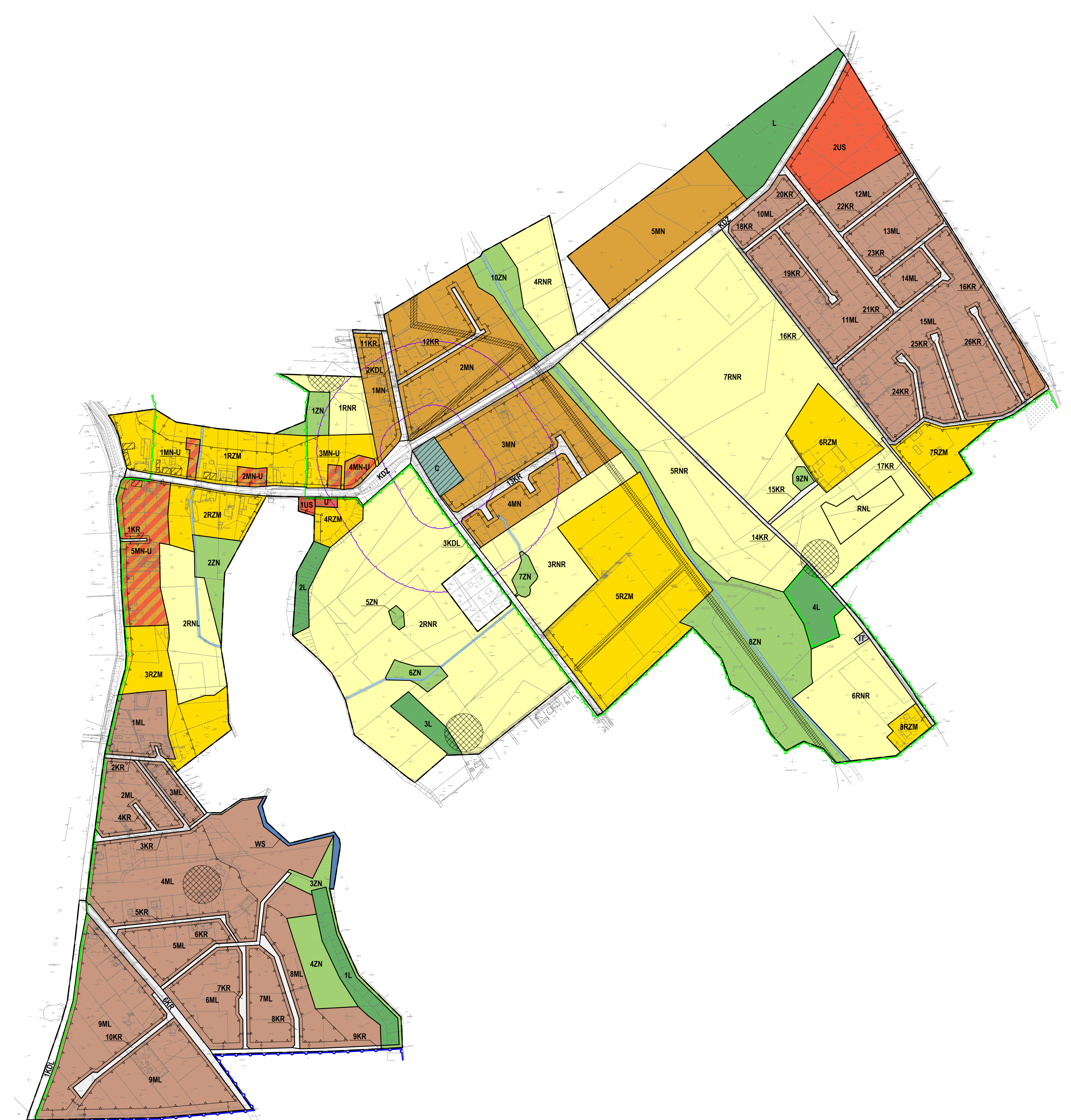


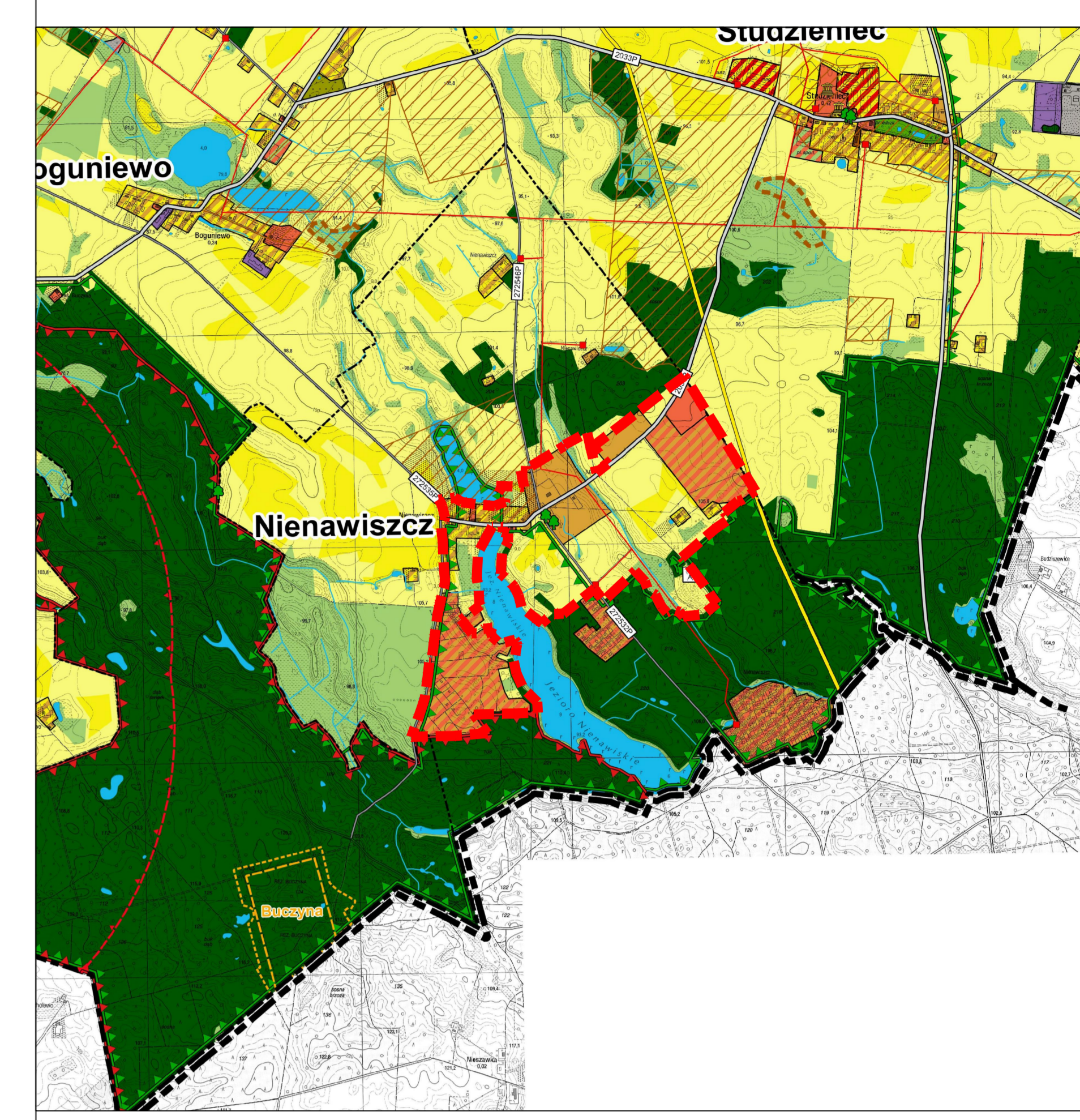
MIEJSCOWY PLAN ZAGOSPODAROWANIA PRZESTRZENNEGO NA OBSZARZE MIEJSCOWOŚCI NIENAWISZCZ, GMINA ROGOŹNO

ZAŁĄCZNIK NR 1 DO UCHWAŁY NR .../.../... RADY MIEJSKIEJ W ROGOŹNIE Z DNIA R.

- OZNACZENIA**
- GRANICE POWIATÓW
 - GRANICE GMINY
 - GRANICE OBSZARU PRZESTRZENI PUBLICZNEJ
 - OBSZARY, DLA KTÓRYCH GMINA ZAMIERZA SPORZĄDZIĆ MIEJSCOWE PLANY
 - GRANICE TERENÓW WYMAGAJĄCYCH ZMIANY PRZEZNACZENIA NA CELE NIEROLNOŚCI I NIELEŚNE
 - GRANICE TERENÓW ZAMKNIĘTYCH
 - KIERUNKI ZMIAN W PRZEZNACZENIU TERENÓW**
 - TERENY ZABUDOWY ŚRODMIEJSKIEJ
 - TERENY ZABUDOWY MIESZKANOWEJ JEDNORODZINNEJ
 - TERENY ZABUDOWY MIESZKANOWEJ WIELORODZINNEJ
 - TERENY ZABUDOWY ZAGRODOWEJ
 - TERENY ZABUDOWY REKREACJI INDYWIDUALNEJ
 - TERENY ZABUDOWY USŁUGOWEJ
 - TERENY USŁUG SPORTOWYCH, TURYSTYKI I REKREACJI
 - TERENY ZABUDOWY PRODUKCYJNEJ, SKŁADÓW I MAGAZYNÓW
 - TERENY EKSPLOATACJI POWIERZCHNIOWEJ
 - TERENY ZABUDOWY OBSŁUGI PRODUKCJI ROLNEJ
 - TERENY OGRODÓW DZIAŁKOWYCH
 - TERENY ZIELENI URZĄDZONEJ
 - TERENY ORIENTACJI
 - TERENY IMPAKT PRAKTYKI TECHNICZNEJ
 - TERENY LOKALIZACJI ELEKTROWNI WIATRZYCH O MOCY PRZEKRACZAJĄCEJ 100kW
 - TERENY ELEKTROWNI FOTOWOLTAICZNYCH O MOCY PRZEKRACZAJĄCEJ 100kW



WYRYS ZE STUDIUM UWARUNKOWAŃ I KIERUNKÓW ZAGOSPODAROWANIA PRZESTRZENNEGO GMINY ROGOŹNO Z OZNACZENIEM GRANIC OBSZARU OBJĘTEGO PLANEM SKALA 1:20 000



- OZNACZENIA**
- OZNACZENIA OGÓLNE**
- GRANICE POWIATÓW
 - GRANICE GMINY
 - GRANICE OBSZARU PRZESTRZENI PUBLICZNEJ
 - OBSZARY, DLA KTÓRYCH GMINA ZAMIERZA SPORZĄDZIĆ MIEJSCOWE PLANY
 - GRANICE TERENÓW WYMAGAJĄCYCH ZMIANY PRZEZNACZENIA NA CELE NIEROLNOŚCI I NIELEŚNE
 - GRANICE TERENÓW ZAMKNIĘTYCH
- OCHRONA I KSZTAŁTOWANIE ŚRODOWISKA PRZYRODNICZEGO**
- TERENY WÓD POWIERSZCHNIOWYCH ŚRÓDLĄCZYNYCH
 - TERENY ROLNICZE WYSZYCH KLAS BONTACYJNYCH (II-III)
 - TERENY ROLNICZE NIŻSZYCH KLAS BONTACYJNYCH (IV-VI)
 - TERENY TRWAŁYCH UŻYTKÓW ZIEŁONYCH, ZADRZEWIEŃ I DOLIN RZECZNYCH
 - TERENY LEŚNE
 - TERENY PRZEZNACZONE DO ZALEŚNIENIA
 - GRANICA REZERWATU PRZYRODY
 - GRANICA OTULINY REZERWATU
 - GRANICA DOLINY WIELNY I RYNYWSLANECKO-WAGROWECKIEJ OBSZARU CHRONIONEGO KRAJOBRAZU
 - GRANICA OBSZARU NATURA 2000 „BU CZYNA W DŁUGIEJ GOSLINCIE” - PL430055
 - GRANICA OBSZARU NATURA 2000 „DOLINA WIELNY” - PL4300043
 - GRANICA OBSZARU NATURA 2000 „PUSZCZA NOTECKA” - PL4300015
 - POMNIK PRZYRODY
 - UŁOKIEMENTOWANE ZŁOŻA KOPALIN
 - GRANICE TERENÓW OŚRNICZYCH
 - GRANICE OBSZARÓW GÓRNICZYCH
 - GRANICA GŁÓWNEGO ZBIORNIKA WÓD PODZIEMNYCH NR 143
 - OBSZARY SZCZEGÓLNEGO ZAGROZENIA POWODZIĄ (p=10%)
 - OBSZARY SZCZEGÓLNEGO ZAGROZENIA POWODZIĄ (p=1%)
 - OBSZARY ZAGROŻONE POWODZIĄ (p=0,2%)
- DZIEDZICTWO KULTUROWE**
- OBIEKTY WPISANE DO REJESTRU ZABYTKÓW
 - GRANICA STREPY "A" ŚCISLEJ OCHRONY KONSERWATORSKIEJ
 - GRANICA STREPY "B" OCHRONY KONSERWATORSKIEJ
 - GRANICA STREPY "C" OCHRONY KONSERWATORSKIEJ
 - GRANICE STREPY "M" ŚCISLEJ OCHRONY STANOWISK ARCHEOLOGICZNYCH
 - GRANICE STREPY "OW" OCHRONY ZE WIDENIOWYCH STANOWISK ARCHEOLOGICZNYCH
- KIERUNKI ROZWOJU KOMUNIKACJI**
- PROJEKTOWANA DROGA EKSPRESOWA S11
 - PROJEKTOWANE WĘZŁY DROGOWE
 - DROGA KRAJOWA NR 11
 - DROGA WOJEWÓDZKA NR 241
 - PLANOWANY PRZEBIEG OBIEŚCIA DROGOWEGO MIASTA ROGOŹNO
 - DROGI POWIATOWE
 - DROGI GMINNE
 - LINIE KOLEJOWE
- KIERUNKI ROZWOJU INFRASTRUKTURY TECHNICZNEJ**
- LINIE ELEKTROENERGETYCZNE WYSOKIEGO NAPIĘCIA
 - LINIE ELEKTROENERGETYCZNE ŚREDNIEGO NAPIĘCIA
 - GŁÓWNY PUNKT ZASILANIA
 - STACJE TRANSFORMATOROWE
 - GAZOCIĄGI WYSOKIEGO CIŚNIENIA
 - PROJEKTOWANE GAZOCIĄGI WYSOKIEGO CIŚNIENIA
 - STACJA REDUKCYJNO-POMIAROWA
 - STACJE UZDATNIANIA WODY
 - OCZYSZCZALNIA ŚCISŁÓW
 - SKŁADOWISKO ODPADÓW
 - STACJE BAZOWE TELEFONII KOMÓRKOWEJ
 - STACJE ELEKTROWNI WIAKROWEJ
 - OBSZAR OGRANICZEŃ DLA LOKALIZACJI ZABUDOWY MIESZKANOWEJ OD ELEKTROWNI WIAKROWYCH
 - GRANICA OBSZARU OBJĘTEGO PLANEM