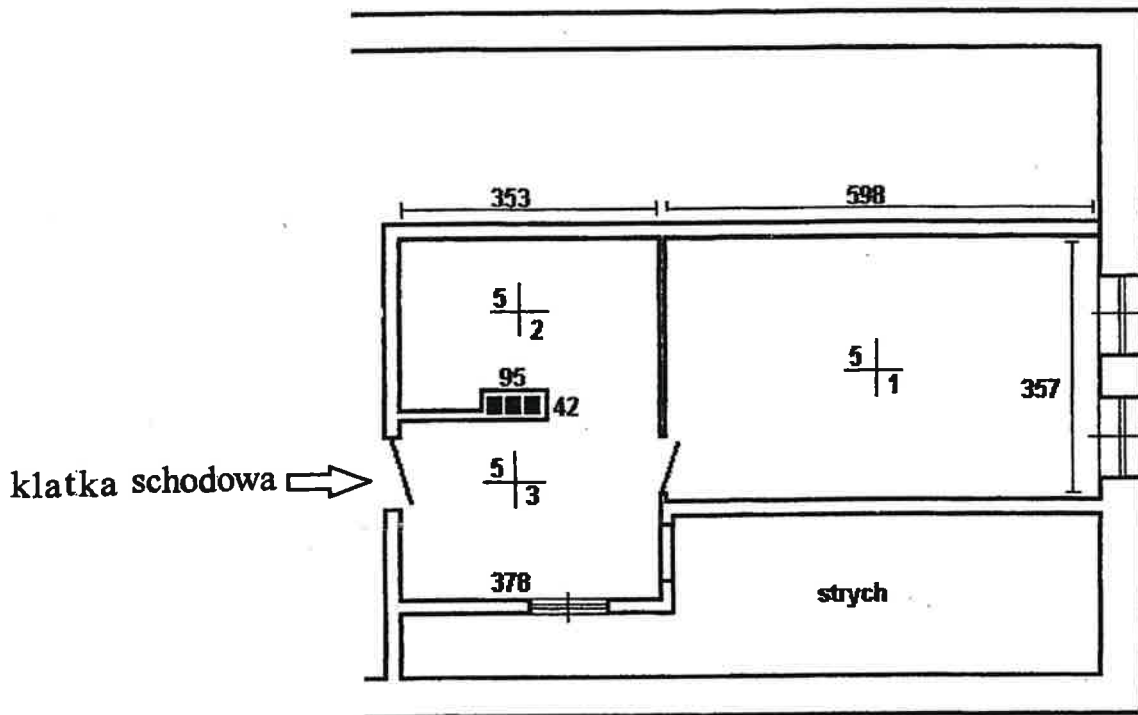


# LOKAL 21/5

Skala 1 : 100



## PODDASZE

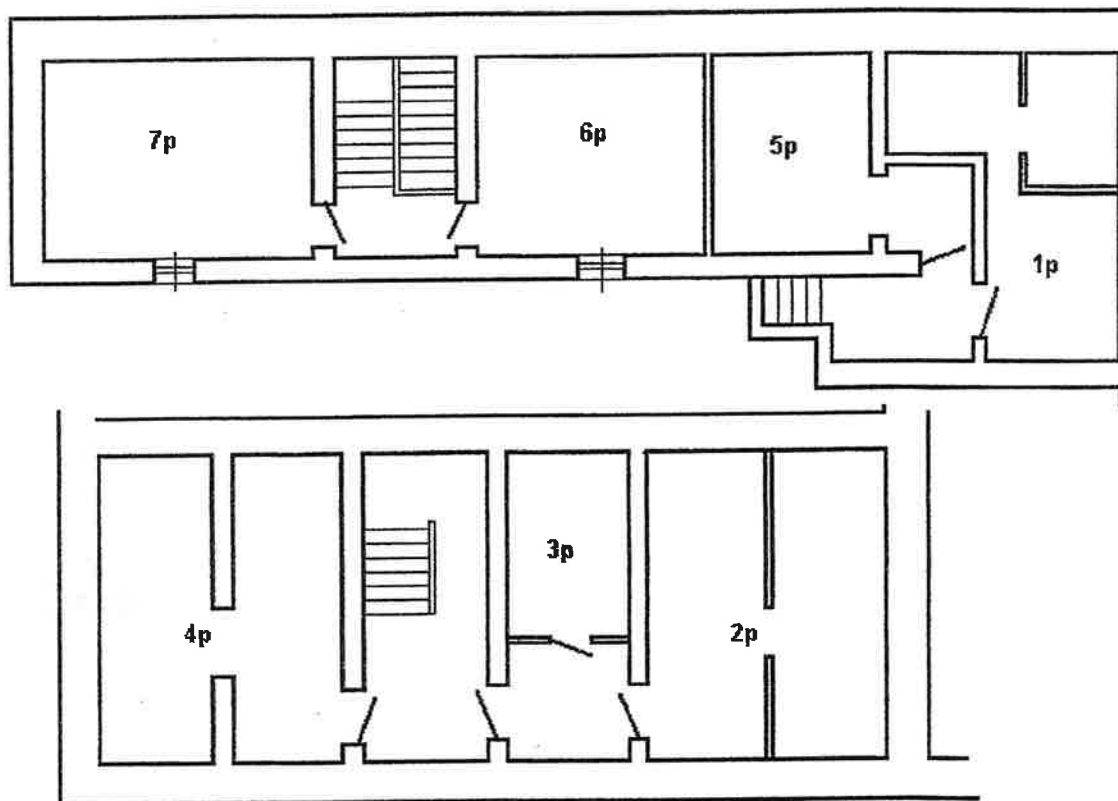
- |               |                        |
|---------------|------------------------|
| 1. pokój      | - 21,35 m <sup>2</sup> |
| 2. kuchnia    | - 8,00 m <sup>2</sup>  |
| 3. przedpokój | - 6,10 m <sup>2</sup>  |

Powierzchnia użytkowa mieszkania wynosi - 35,45m<sup>2</sup>



# ROGOŹNO RYNKOWA 21 PIWNICE

Skala 1 : 100



- 1p. - 20,55 m<sup>2</sup>
- 2p. - 6,45 m<sup>2</sup>
- 3p. - 2,17 m<sup>2</sup>
- 4p. - 6,70 m<sup>2</sup>
- 5p. - 8,14 m<sup>2</sup>
- 6p. - 9,14 m<sup>2</sup>
- 7p. - 10,30 m<sup>2</sup>



## 2.2 Karta inwentaryzacyjna lokalu nr 21/5

KARTA INWENTARYZACYJNA LOKALU			
Miejscowość	Rogoźno	Numer budynku	21
Ulica	Rynkowa	Numer lokalu	5
Gmina	Rogoźno	Kondygnacja	poddasze
DANE DOTYCZĄCE WŁAŚCICIELA			
Nazwa	Gmina Rogoźno	Adres	ul. Nowa nr 2, 64-610 Rogoźno
ZESTAWIENIE POWIERZCHNI UŻYTKOWEJ LOKALU MIESZKALNEGO			
Nr	Nazwa pomieszczenia	Powierzchnia użytkowa (m <sup>2</sup> )	Wysokość (m)
1	pokój	21,35	2,24
2	kuchnia	8,00	2,24
3	przedpokój	6,10	2,24
	<b>RAZEM:</b>	<b>35,45</b>	
ZESTAWIENIE POWIERZCHNI UŻYTKOWEJ POMIESZCZEŃ PRZYNALEŻNYCH			
Nr	Nazwa pomieszczenia	Powierzchnia użytkowa (m <sup>2</sup> )	Wysokość (m)
5p	piwnica	8,14	2,24
	<b>RAZEM:</b>	<b>8,14</b>	
	<b>POWIERZCHNIA ŁĄCZNA:</b>	<b>43,59</b>	
UWAGI			
Powierzchnię przyjęto na podstawie własnej inwentaryzacji udostępnionej przez Zleceniodawcę			

## 3. Ustalenie ułamkowych udziałów w nieruchomości wspólnej

Lp.	Nazwa lokalu	Numer lokalu	Powierzchnia użytkowa lokalu (m <sup>2</sup> )	Powierzchnia użytkowa pom. przynależ. (m <sup>2</sup> )	Łączna powierzchnia lokalu (m <sup>2</sup> )	Ułamkowy udział
1	l. mieszkalny	1	56,73	20,55	77,28	1914 / 10000
2	l. mieszkalny	2	53,78	6,45	60,23	1492 / 10000
3	l. mieszkalny	3	17,14	2,17	19,31	478 / 10000
4	l. mieszkalny	4	67,75	6,70	74,45	1844 / 10000
5	l. mieszkalny	5	35,45	8,14	43,59	1080 / 10000
6	l. mieszkalny	6	34,70	9,14	43,84	1086 / 10000
7	l. mieszkalny	7	29,26	10,30	39,56	980 / 10000
8	l. użytkowy	8	45,45	0,00	45,45	1126 / 10000
	<b>RAZEM</b>		<b>340,26</b>	<b>63,45</b>	<b>403,71</b>	<b>10000 / 10000</b>





Wniosek o założenie konta [Zaloguj](#)

**Urząd Miejski w Rogoźnie**  
System Informacji Przestrzennej

**e-mapa**

Współrzędne  Adresy  Plany  Działki  Obiekty

Obwód: Rogoźno

Numer działki: 1065  Szukaj

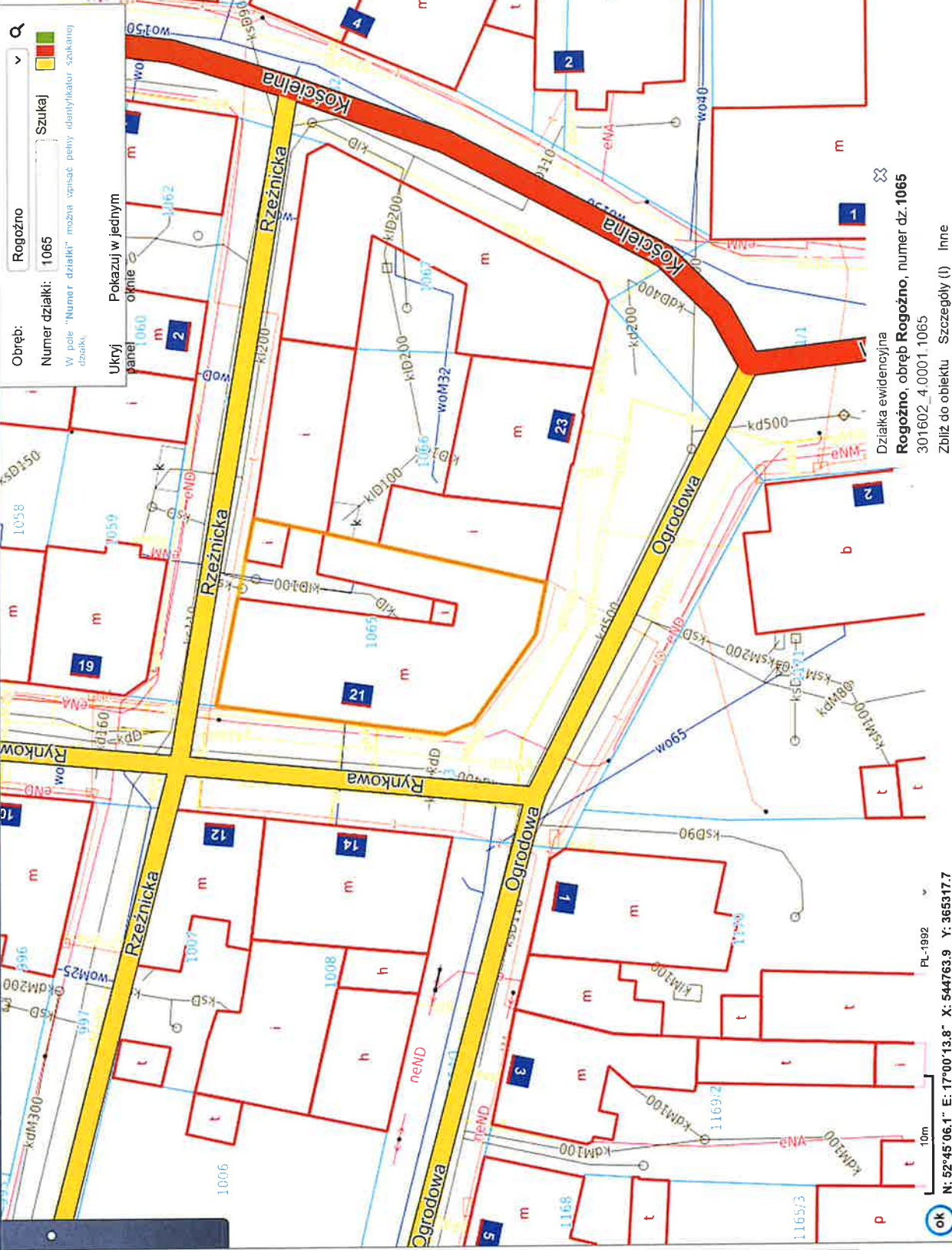
W pole "Numer działki" można wpisać pełny identyfikator szukanej działki.

Ukryj  Pokaż w jednym oknie

WYKAZ MPZP

Działki na sprzedaż

10 11 12 13 14 15 16 17 18 19 20 21 22 23 24 25 26 27 28 29 30 31 32 33 34 35 36 37 38 39 40 41 42 43 44 45 46 47 48 49 50 51 52 53 54 55 56 57 58 59 60 61 62 63 64 65 66 67 68 69 70 71 72 73 74 75 76 77 78 79 80 81 82 83 84 85 86 87 88 89 90 91 92 93 94 95 96 97 98 99 100



Warstwy

- Miasto i Gmina Rogoźno
- Granice administracyjne
- Warstwy tematyczne
- Adresy i ulice
- Inwestycje
- Tereny inwestycyjne
- Zagospodarowanie przestrzenne
- Obszary przystąpienia
- Studium
- Plany miejscowe
- Powiat obornicki
- Mapa ewidencyjna
- Użytki gruntowe
- Uzbrojenie terenu
- Obiekty topograficzne
- Siatki i układy
- Generalna Dyrekcja Ochrony Środowiska
- Bank Danych o Lasach
- OpenStreetMap
- Państwowy Instytut Geologiczny
- Narodowy Instytut Dziedzictwa
- Główny Urząd Statystyczny
- Ministerstwo Zdrowia
- Urząd Transportu Kolejowego

[polska.e-mapa.net](https://polska.e-mapa.net)

+WMS +PLIK Podgląd Wspieranie

» IP

ok

N: 52°45'06.1" E: 17°00'13.8" X: 544763.9 Y: 365317.7

PL-1992

10m