

**UCHWAŁA Nr VI/40/2011
RADY MIEJSKIEJ W ROGOŹNIE
z dnia 23 lutego 2011 r.**

w sprawie przystąpienia do sporządzenia miejscowego planu zagospodarowania przestrzennego na obszarze części wsi Jaracz.

Na podstawie art. 18 ust. 2 pkt 15 ustawy z dnia 8 marca 1990 r. o samorządzie gminnym (Dz.U. z 2001 r. Nr 142, poz. 1591 ze zmianami), art. 14 ust.1 ustawy z dnia 27 marca 2003r. o planowaniu i zagospodarowaniu przestrzennym (Dz.U.Nr 80, poz. 717 ze zmianami) uchwala się, co następuje:

§ 1.1. Przystępuje się do sporządzenia miejscowego planu zagospodarowania przestrzennego na obszarze części wsi Jaracz.

2. Integralną częścią uchwały jest załącznik graficzny w skali 1 : 5000 przedstawiający granice obszaru objętego projektem planu.

§ 2. Wykonanie uchwały powierza się Burmistrzowi Rogoźna.

§ 3. Traci moc uchwała Nr XXVII/179/2008 Rady Miejskiej w Rogoźnie z dnia 28 sierpnia 2008 r. w sprawie przystąpienia do sporządzenia miejscowego planu zagospodarowania przestrzennego na obszarze działek o nr nr ewidencyjnych 210/1 i 217/1 położonych w miejscowości Jaracz.

§ 4. Uchwała wchodzi w życie z dniem podjęcia.


**PRZEWODNICZĄCY
RADY MIEJSKIEJ**

mgr Zdzisław Hinz

Kopia z mapy ewidencyjnej
skala 1: 5000

ZAŁĄCZNIK
DO UCHWAŁY NR VI/40/2011
RADY MIEJSKIEJ W ROGOŹNIE
z dnia 23 lutego 2011 r.

Województwo: **Wielkopolskie**
Powiat: **obornicki**
Gmina: **Rogoźno**
Obręb: **JARACZ**

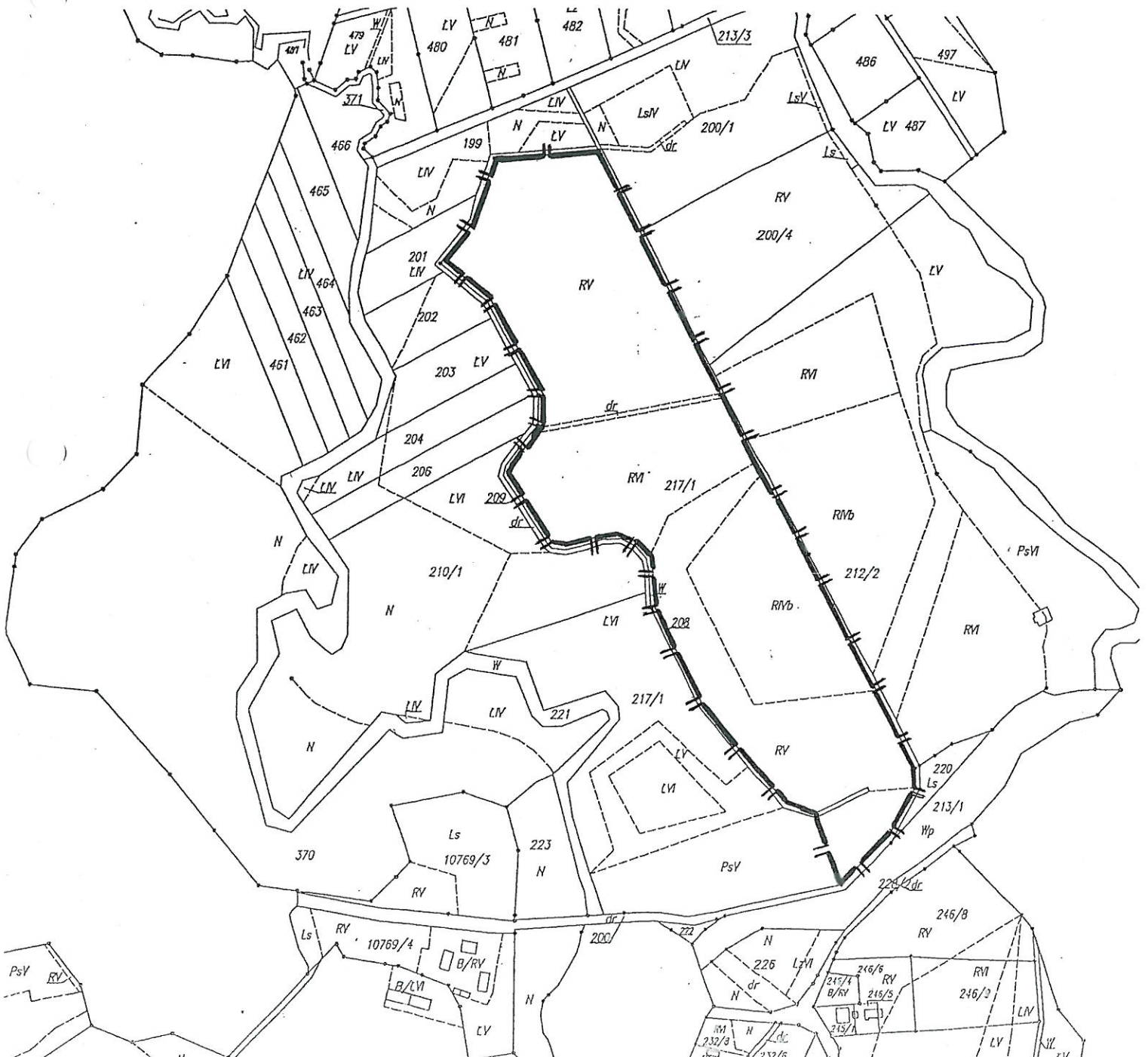
 **granice obszaru**
objętego projektem planu

Ark mapy: **1**
Działki: **210/1, 217/1,**

PRZEWODNICZĄCY
RADY MIEJSKIEJ

mgr Zdzisław Filuz

Powiatowy Ośrodek Dokumentacji
Geodezyjnej i Kartograficznej
64-800 OBORNIKI, ul. 11 Listopada 2a
tel. (061) 297-31-00, fax (061) 297-31-01

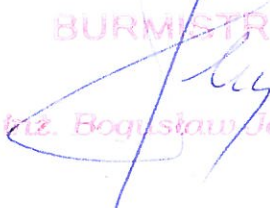


Uzasadnienie

do UCHWAŁY Nr VI/40/2011 RADY MIEJSKIEJ W ROGOŹNIE z dnia 23 lutego 2011 r.

Zgodnie z art.14 ust.1 ustawy z dnia 27 marca 2003r. o planowaniu i zagospodarowaniu przestrzennym (Dz.U.Nr 80, poz. 717 ze zmianami) w celu ustalenia przeznaczenia terenów oraz określenia sposobów ich zagospodarowania i zabudowy rada gminy podejmuje uchwałę o przystąpieniu do sporządzenia miejscowego planu zagospodarowania przestrzennego. Teren przeznaczony do sporządzenia planu miejscowego położony jest w okolicach rzeki Wełny, nie jest zabudowy, a studium uwarunkowań i kierunków zagospodarowania przestrzennego Gminy Rogoźno - uchwała Nr XXIV/165/2008 Rady Miejskiej w Rogoźnie z dnia 30 kwietnia 2008 r., zmiana z dnia 25 listopada 2009 r.- uchwała Nr XLVI/324/2009, dla przedmiotowego obszaru oznaczonego na rysunku w skali 1 : 15 000 symbolem US/M o przeznaczeniu: „tereny sportu i rekreacji z turystyką”/ „tereny o wiodącej funkcji mieszkaniowej”. Zgodnie z tekstem studium, w sytuacji gdy na danym obszarze rozwojowym występuje więcej niż 1 symbol literowy należy to rozumieć, że poszczególne funkcje mogą być realizowane łącznie lub osobno. Opracowanie planu zgodnie z ustaleniami „studium” stanowić będzie podstawę prawną dla realizacji zabudowy i zachowania ładu przestrzennego. W związku z powyższym podjęcie uchwały jest uzasadnione.

Traci moc uchwała Nr XXVII/179/2008 Rady Miejskiej w Rogoźnie z dnia 28 sierpnia 2008 r. w sprawie przystąpienia do sporządzenia miejscowego planu zagospodarowania przestrzennego na obszarze działek o nr nr ewidencyjnych 210/1 i 217/1 położonych w miejscowości Jaracz, z uwagi na zmianę przedmiotu planu i granic obszaru przeznaczonego do sporządzenia planu.

BURMISTRZ

Burmistrz Bogusław Janus