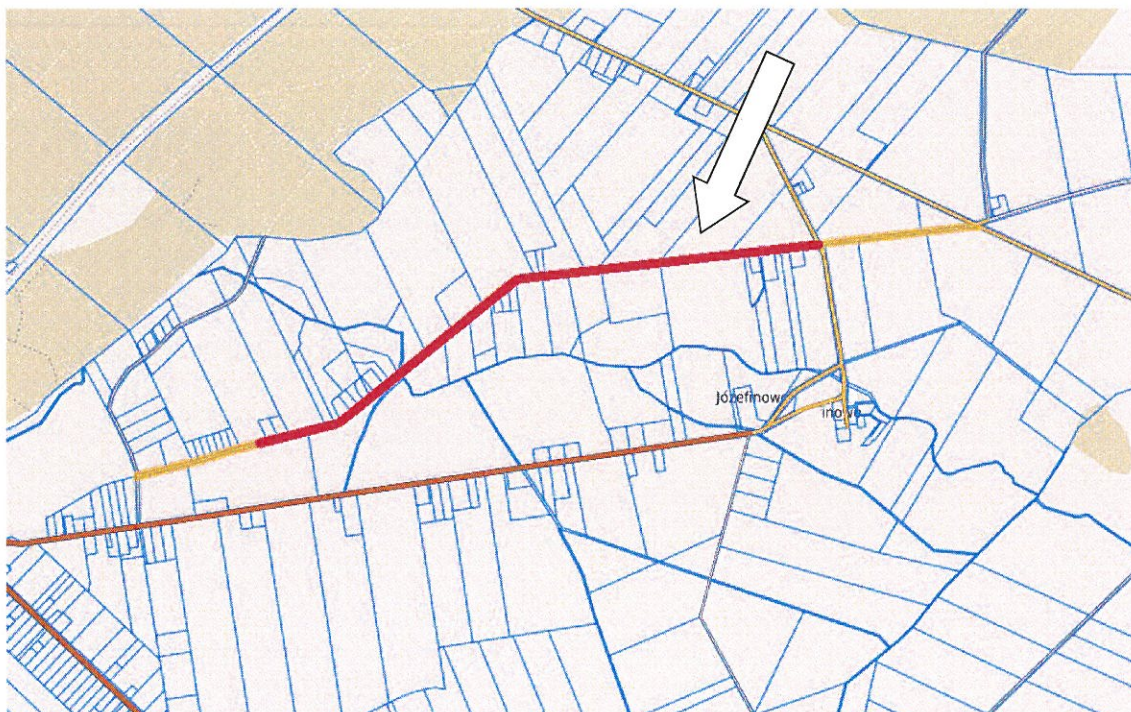



7.2 Opis służebności

Służebność gruntowa przechodu i przejazdu przez gminną działkę na czas nieokreślony na rzecz każdorazowego właściciela/-li działki gruntowej oznaczonej ewidencyjnie numerem 377/1, 377/2 i 377/3 celem dostępu do drogi publicznej.

Powierzchnia służebności zajmuje powierzchnię części działki nr 415 i wynosi ona 15.130m². Poglądowy pas służebności przedstawiono poniżej.



BURMISTRZ ©

mgr Roman Szuberski