

Mapa zasadnicza
Skala 1:500
Województwo: wielkopolskie
Powiat: obornicki
Jednostka ewidencyjna: Miasto ROGOŹNO
Obręb ewidencyjny: ROGOŹNO
Arkusz: 12
Działka: 1920/3,1921/14,1921/8

STAROSTWO POWIATOWE W OBORNICACH
 Wydział Geodezji i Nieruchomości
 Referat Powiatowy Ośrodek Dokumentacji
 Geodezyjnej i Kartograficznej
 64-600 Oborniki, ul. 11 Listopada 2a
 tel. 61 29 73 100, fax 61 29 73 101

Niniejsza mapa nie może służyć do opracowania dokumentacji projektowej będącej przedmiotem narady koordynacyjnej dot. usytuowania projektowanych sieci uzbrajania terenu.

Podpiszcie się zgodnie z niniejszą kopią z treści materiału państwowego zasobu geodezyjnego i kartograficznego
STAROSTA OBORNICKI
MAPA ZASADNICZA
 (z treści materiału zasobu)
 (data) 2021.05.20
 (data) 2021.05.20

STAROSTA OBORNICKI
 up. STANISŁAW
 Kierownik Referatu
 Powiatowy Ośrodek Dokumentacji
 Geodezyjnej i Kartograficznej
 Krzysztof Nowak

DOM BUD Dominik Bielecki Projektowanie i Wykonawstwo ul. Kocielnia 5 62-561 Ślesin TEL. 660 673 212	BUDOWA PRZYŁĄCZA GAZU S/C DN25PE DLA GRUPY BI BEZ ROZBUDOWY SIĘCI W ROGOŹNIE UL. ZA JEZIOREM, GMINA ROGOŹNO	
	ADRES Rogoźno ul. Za Jeziołem działka nr ewid. 1921/14, 1921/14, 1920/3, gmina Rogoźno	INWESTOR Polska Spółka Gazownictwa sp. z o.o. Oddział Zakład Gazownictwa w Poznaniu ul. Za Groblą 8, 81 - 880 Poznań Gazownia w Chodźle ul. Kościuszki 36, 64 - 800 Chodzież
TEMAT PROJEKT ZAGOSPODAROWANIA TERENU	DATA III 2021	SKALA 1:500 NR RYSUNKU WKP/0396/PWOS/17
FUNKCJA PROJEKTANT	IMIĘ I NAZWISKO mgr inż. Dominik Bielecki WKP/0396/PWOS/17	PODPIS

USŁUGI GEODEZYJNE
mgr inż. Aleksander Szrajbek
GEODETA UPRAWNIENY
Świadectwo MGPIB 8752-1,2,4
ul. Kcyńska 110B, 62-100 Wągrowiec
tel. 806 122 440
REGON 570023436, NIP 776-137-80-08
geodata 55@gazeta.pl

WYKAZ ZMIAN GRUNTOWYCH

stan przed podziałem				
Nomenklatura prawna	Nr działki	użytek	Pow. użytku	Pow. działki
PO10/00025029/3	1921/4	Lz	0.1400	0.2510
		Bi	0.1110	
suma pow.:			0.2510	0.2510
stan po podziale				
Nomenklatura prawna	Nr dz. proj.	użytek	Pow. użytku	Pow. działki
PO10/00025029/3	1921/15	Bi	0.1111	0.1111
	1921/16	Lz	0.0641	0.0641
	1921/17	Lz	0.0056	0.0056
	1921/18	Lz	0.0058	0.0058
	1921/19	Lz	0.0058	0.0058
	1921/20	Lz	0.0060	0.0060
	1921/21	Lz	0.0062	0.0062
	1921/22	Lz	0.0062	0.0062
	1921/23	Lz	0.0063	0.0063
	1921/24	Lz	0.0065	0.0065
	1921/25	Lz	0.0065	0.0065
1921/26	Lz	0.0067	0.0067	
1921/27	Lz	0.0069	0.0069	
1921/28	Lz	0.0073	0.0073	
suma pow.:			0.2510	0.2510

MAPA Z PROJEKTEM PODZIAŁU NIERUCHOMOŚCI

Skala 1:1000

Adres nieruchomości	Rogoźno, ul. Za Jeziorem
Jednostka nazwa	Rogoźno
ewidencyjna identyfikator	301602_4
Obręb nazwa	ROGOŹNO
ewidencyjny identyfikator	0001
Numer arkusza mapy	12
Oznaczenie numer działki	1921/14
nieruchomości numer KW	PO10/00025029/3
Nazwa układu prostokątnych płaskich	PL-2000 (strefa 6)
współrzędnych wysokości	PL-KRON86-NH
Data wykonania mapy	2021-04-27
Imię i nazwisko, nr świadectwa nadania uprawnień kierownika prac, oraz jego podpis.	
Uwagi:	Projekt podziału sporządzono na podstawie postanowienia Burmistrza Rogoźna nr GPiM.6831.6.2021.JB
Oznaczenie kancelaryjne zgłoszenia pracy geodezyjnej (OKZ/IZP)	GK.6640.1751.2020

Proponuję:
Dla nowopowstałej działki 1921/15 (w momencie jej zbycia) ustanowić służebność gruntową przejścia i przejazdu do drogi publicznej powiatowej nr 2030P przez działkę nr 1920/7, dalej przez działki 1920/3, 1922.
Dla nowopowstałej działki 1921/16 (w momencie jej zbycia) ustanowić służebność gruntową przejścia i przejazdu do drogi publicznej powiatowej nr 2030P przez działkę nr 1920/7, dalej przez działki 1920/3, 1922.

ZALĄCZNIK DO DECYZJI
z dnia 31.05.2021
Nr GRD.6831.26.2021.JB

BURMISTRZ
mgr Roman Szuberski

Powiazcza się, że niniejszy dokument został opracowany w wyniku prac geodezyjnych i kartograficznych, których rezultaty zawiera operat techniczny wpisany do ewidencji materiałów państwowego zasobu geodezyjnego i kartograficznego

STAROSTA OBORNICKI

P. 3016. 2021. 740

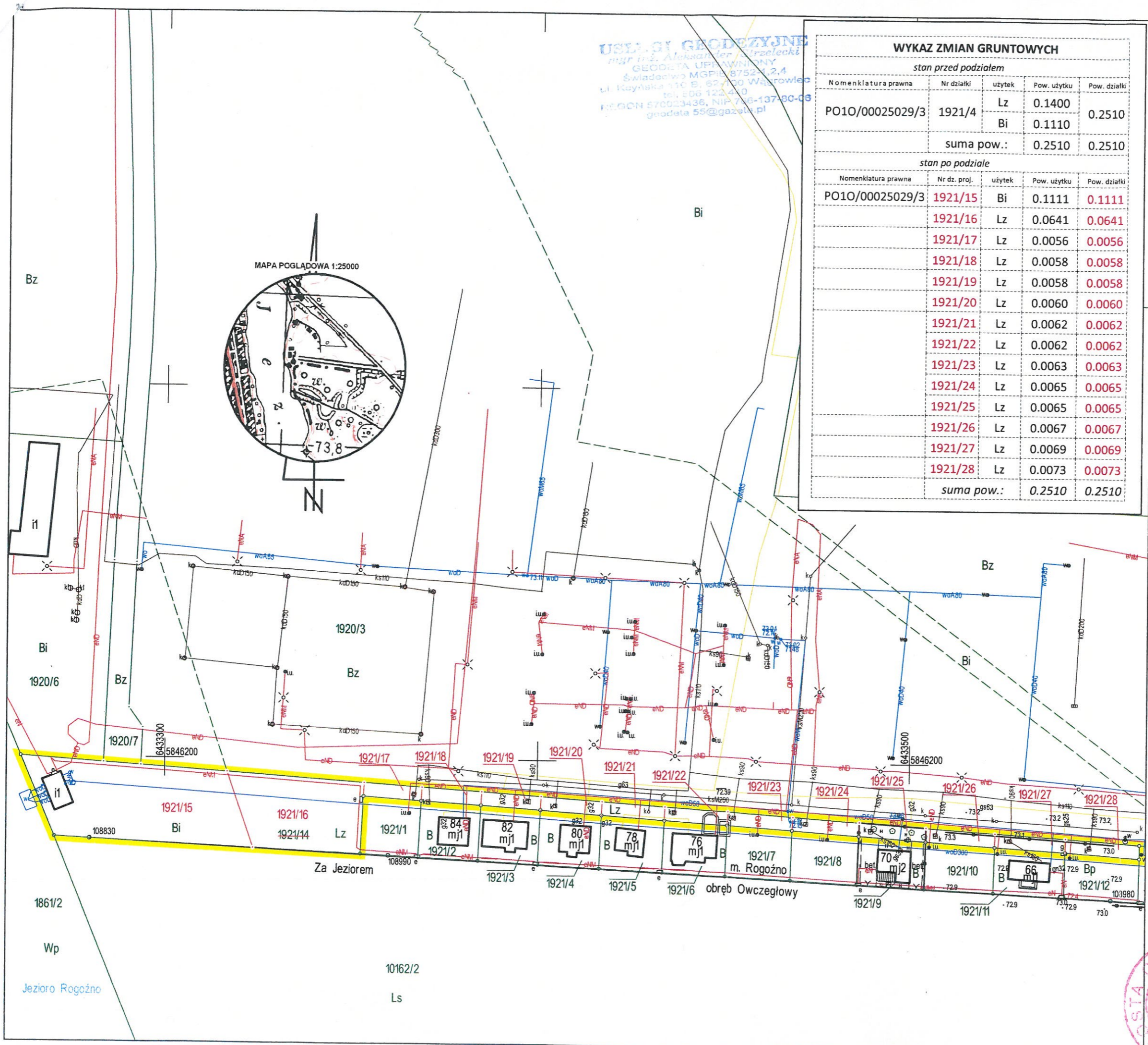
(Identyfikator ewidencyjny materiału zasobu - operatu technicznego)

10.05.2021

(Data wpisania operatu technicznego do ewidencji materiałów)

mgr inż. Wojciech Pawli
GEODETA POWIATOWY

(Imię, nazwisko i podpis osoby reprezentującej organ)



podsta
ty z d
z późn

odział
cej d
h ozn.

1
19
192
1921
921/

ości
A