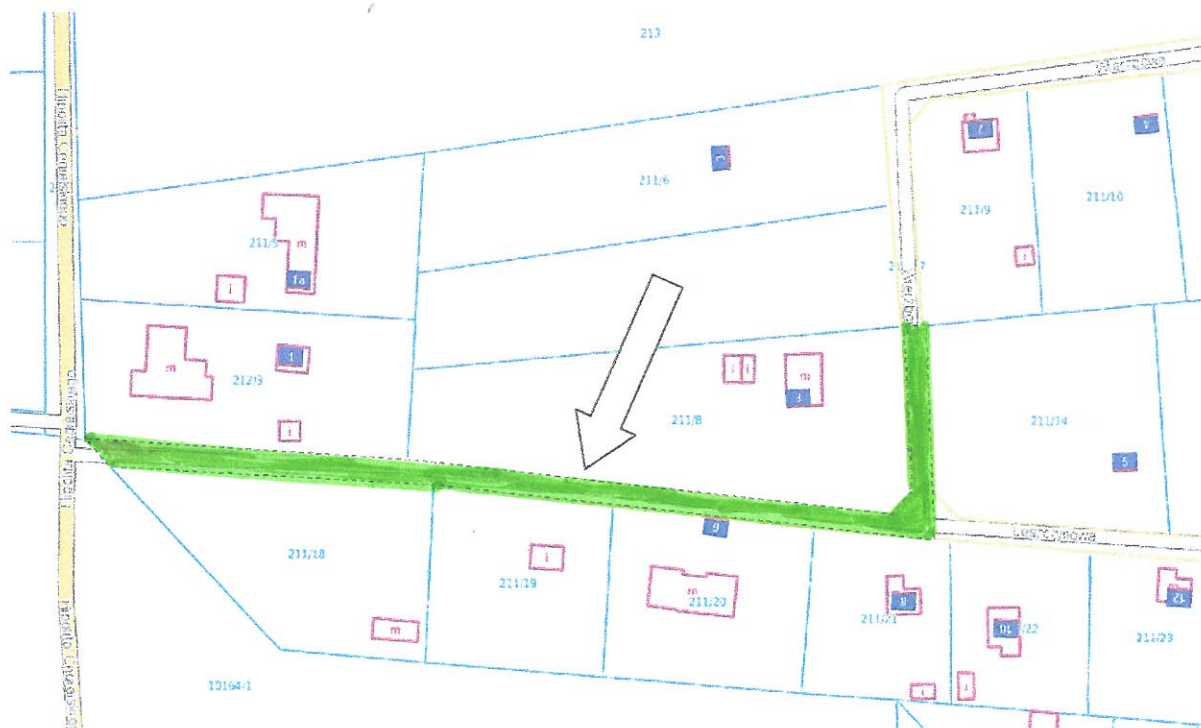


### 7.2 Opis służebności

Służebność gruntowa przechodu i przejazdu przez gminną działkę na czas nieokreślony na rzecz każdorazowego właściciela/-li działki gruntowej oznaczonej ewidencyjnie numerem 211/56 i 211/57 celem dostępu do drogi publicznej.

Powierzchnia służebności zajmuje część powierzchni działki i wynosi ona 890m<sup>2</sup>. Poglądowy pas służebności przedstawiono poniżej.



## **8. Przeznaczenie w miejscowym planie zagospodarowania przestrzennego**

Zgodnie ze zmianą ogólnego planu zagospodarowania przestrzennego gminy Rogoźno uchwalonym Uchwałą Nr XLV/389/2002 Rady Miejskiej Rogoźno z dnia 29 sierpnia 2002 roku przedmiotowa działka położona jest na obszarze oznaczonym jako: *teren komunikacji kołowej. Dolina Wełny i Rynny Gołaniecko-Wągrowieckiej.*

**UWAGA:** przeznaczenie działki przyjęto zgodnie oznaczeniem w ewidencji gruntów („dr”) oraz faktycznym wykorzystaniem – droga.