

MIEJSCOWY PLAN ZAGOSPODAROWANIA PRZESTRZENNEGO NA OBSZARZE MIASTA ROGOŹNA PRZY SKRZYŻOWANIU ULIC: KOŚCIUSZKI I CZARNKOWSKIEJ

KOPIA Z MAPY ZASADNICZEJ
1: 500

ZAŁĄCZNIK NR 1 DO UCHWAŁY NR V/36/2015
RADY MIEJSKIEJ W ROGOŹNIE Z DNIA 21 STYCZNIA 2015 R.

OZNACZENIA

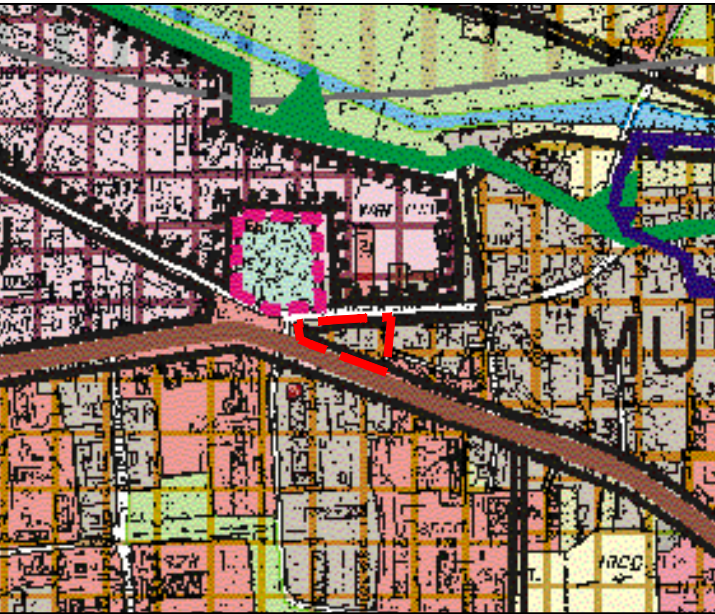
OZNACZENIA STANOWIĄCE OBOWIĄZUJĄCE USTALENIA PLANU

- GRANICE OBSZARU OBJĘTEGO PLANEM
- LINIE ROZGRANICZAJĄCE TERENY O RÓŻNYM PRZEZNACZENIU
- OBOWIĄZUJĄCE LINIE ZABUDOWY
- NIEPRZEKRACZALNE LINIE ZABUDOWY
- TEREN ZABUDOWY USŁUGOWEJ

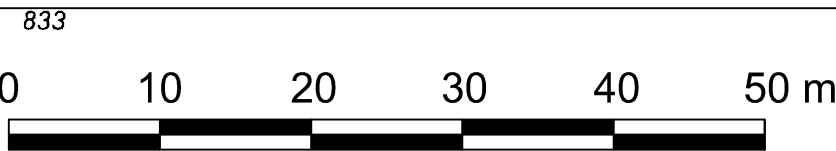
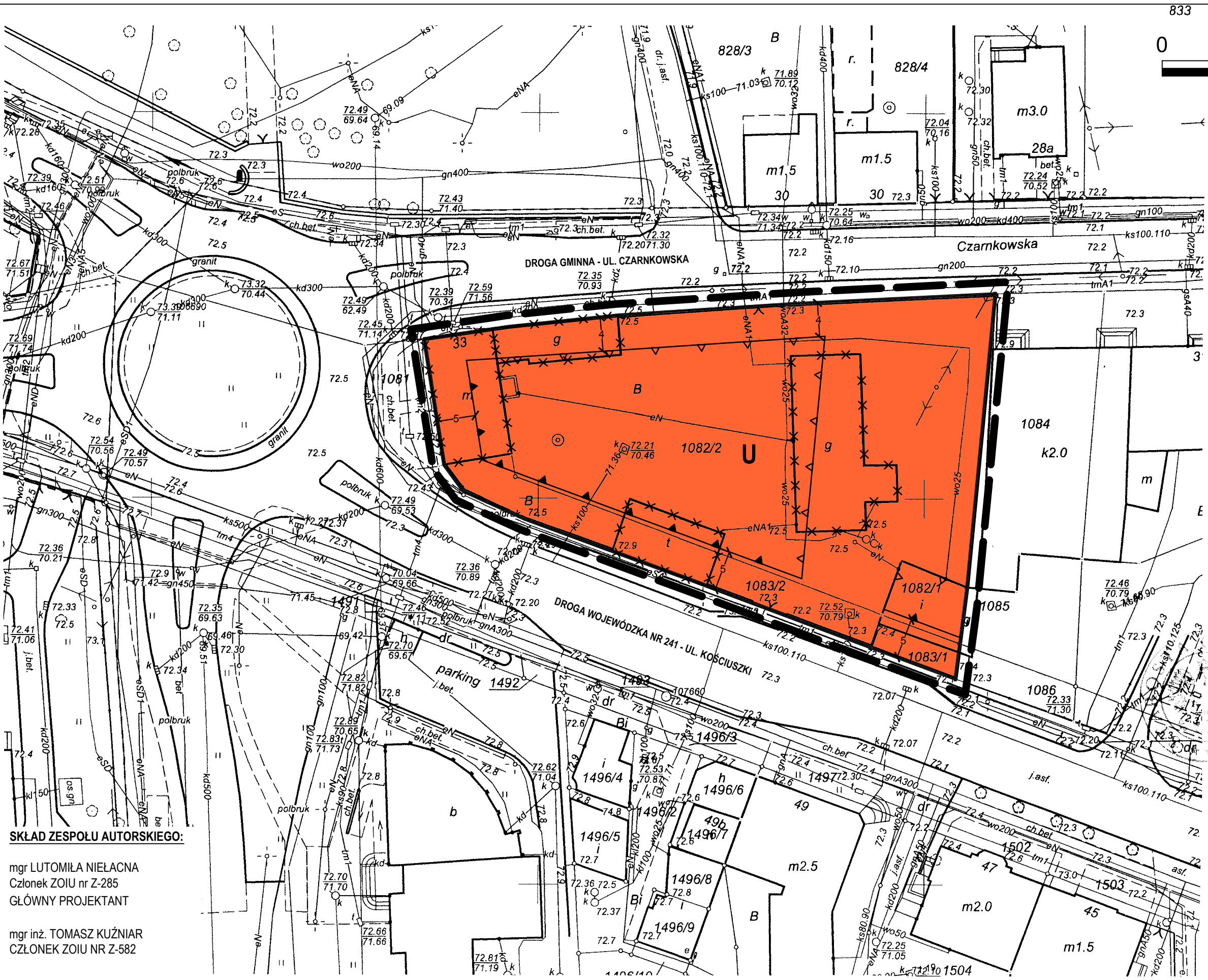
OZNACZENIA O CHARAKTERZE INFORMACYJNYM

- LINIE WYMIAROWE [m]
- BUDYNKI PRZEZNACZONE DO ROZBIÓRKI

WYRYS ZE STUDIUM UWARUNKOWAŃ I KIERUNKÓW ZAGOSPODAROWANIA
PRZESTRZENNEGO GMINY ROGOŹNO
Z OZNACZENIEM GRANIC OBSZARU OBJĘTEGO PLANEM
SKALA 1:5000



Kierunki zagospodarowania przestrzennego
- tereny o wiodącej funkcji mieszkaniowo - usługowej
- granice obszaru objętego planem



Woj. wielkopolskie
Powiat: obornicki
Gmina: Rogoźno
Obręb: m.ROGOŹNO
Ark. mapy ewid.: 8

Działka nr 1082/2, 1083/2

STAROSTWO POWIATOWE W OBORNICACH
Wydział Geodezji i Nieruchomości
Referat Dokumentacji
Geodezji i Kartograficznej
64-606 Oborniki, ul. 11 Listopada 2a
tel. 61 29 73 100, fax 61 29 73 101

Dz. zam. 4634/2013
Oborniki, dnia 21.10.2013r.

Zgodnie z art. 18 ustawy z dnia 17.06.1989r.
o wio geodezyjne i kartograficzne
(Dz. U. 2000 Nr 100, poz. 1086, ze zm.)
rozporządzenie, rozporządzenia oraz
produktów w celu rozporządzenia
rozporządzenia niniejszej mapy
rozporządzenia Starosty Obornickiego

Mapa niniejsza nie może służyć do
opracowania projektów technicznych
uzgodnionych przez ZAD bez uprzedniego
sprawdzenia jej aktualności przez
jednostkę wykonawstwa geodezyjnego.

STAROSTA OBORNICKI
Wydział Geodezji i Nieruchomości
Referat Dokumentacji
Geodezji i Kartograficznej
w Obornicach

Patrzę, czy się zgodzi na mapę i plan
zgodnie z art. 18 ustawy z dnia 17.06.1989r.
o wio geodezyjne i kartograficzne
w Obornicach
4634/2013
21 PAŹ. 2013