

7.4 Karta inwentaryzacyjna lokalu nr 21/4

KARTA INWENTARYZACYJNA LOKALU			
Miejscowość	Rogoźno	Numer budynku	21
Ulica	Rynkowa	Numer lokalu	4
Gmina	Rogoźno	Kondygnacja	poddasze
DANE DOTYCZĄCE WŁAŚCICIELA			
Nazwa	Gmina Rogoźno	Adres	ul. Nowa nr 2, 64-610 Rogoźno
ZESTAWIENIE POWIERZCHNI UŻYTKOWEJ LOKALU MIESZKALNEGO			
Nr	Nazwa pomieszczenia	Powierzchnia użytkowa (m ²)	Wysokość (m)
1	pokój	11,85	2,65
2	pokój	6,47	2,65
3	pokój	17,38	2,65
4	kuchnia	7,90	2,65
5	przedpokój	3,90	0,4-2,6
6	pokój	20,25	2,24
RAZEM:		67,75	
ZESTAWIENIE POWIERZCHNI UŻYTKOWEJ POMIESZCZEŃ PRZYNALEŻNYCH			
Nr	Nazwa pomieszczenia	Powierzchnia użytkowa (m ²)	Wysokość (m)
4p	piwnica	6,70	1,82
RAZEM:		6,70	
POWIERZCHNIA ŁĄCZNA:		74,45	
CHARAKTERYSTYKA BUDYNKU		INSTALACJE	
Fundamenty	Kamienne	Elektryczna	Tak
Ściany nośne	Murowane z cegły	Wodociągowa	Tak
Ściany działowe	Murowane	Kanalizacyjna	Tak
Stropy	Drewniane	Gazowa	Nie
Dach	Konstrukcji drewnianej pokryty dachówką	Ogrzewanie	Piec kaflowy
UWAGI			
Powierzchnię przyjęto na podstawie inwentaryzacji udostępnionej przez Zleceniodawcę			



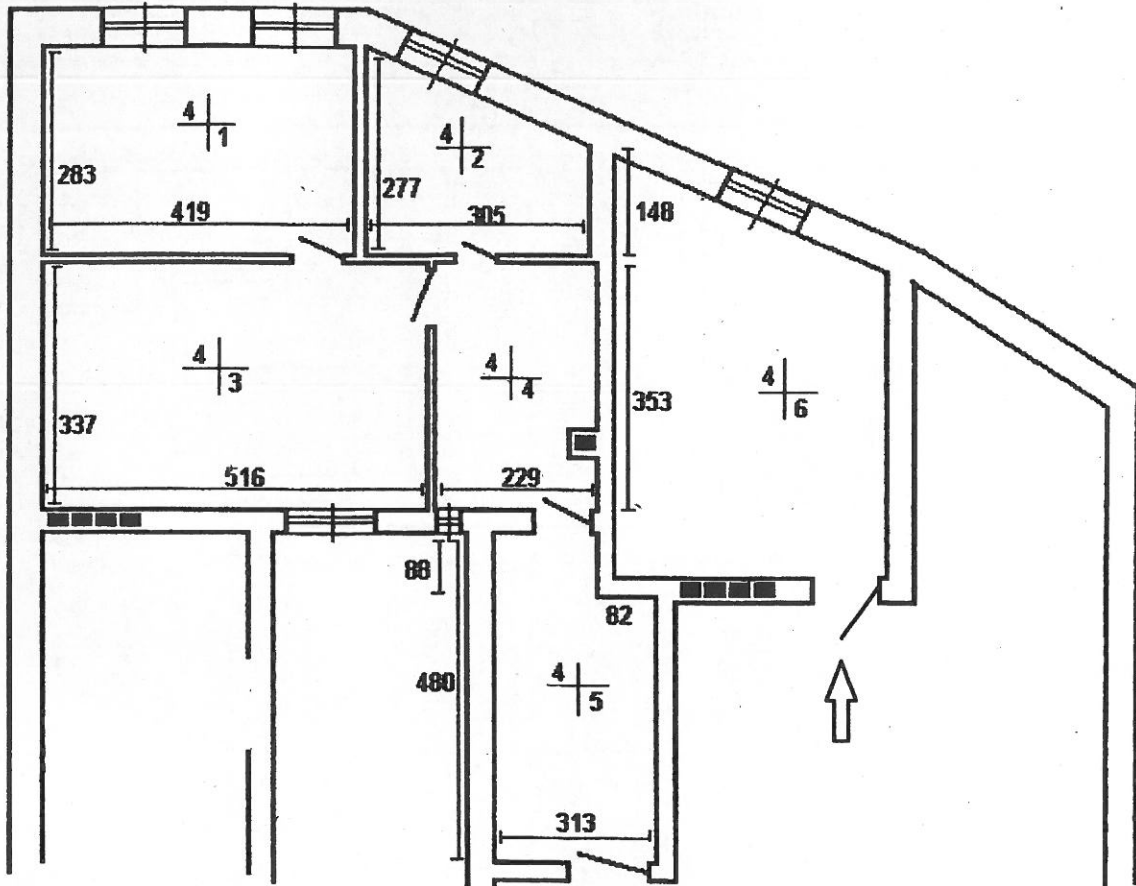
Niniejsze opracowanie nie stanowi orzeczenia technicznego.

Zgodnie z danymi uzyskanymi od Zleceniodawcy ulamkowy udział w nieruchomości wspólnej wynosi 1844/10000.



LOKAL 21/4

Skala 1 : 100



klatka schodowa

PODDASZE

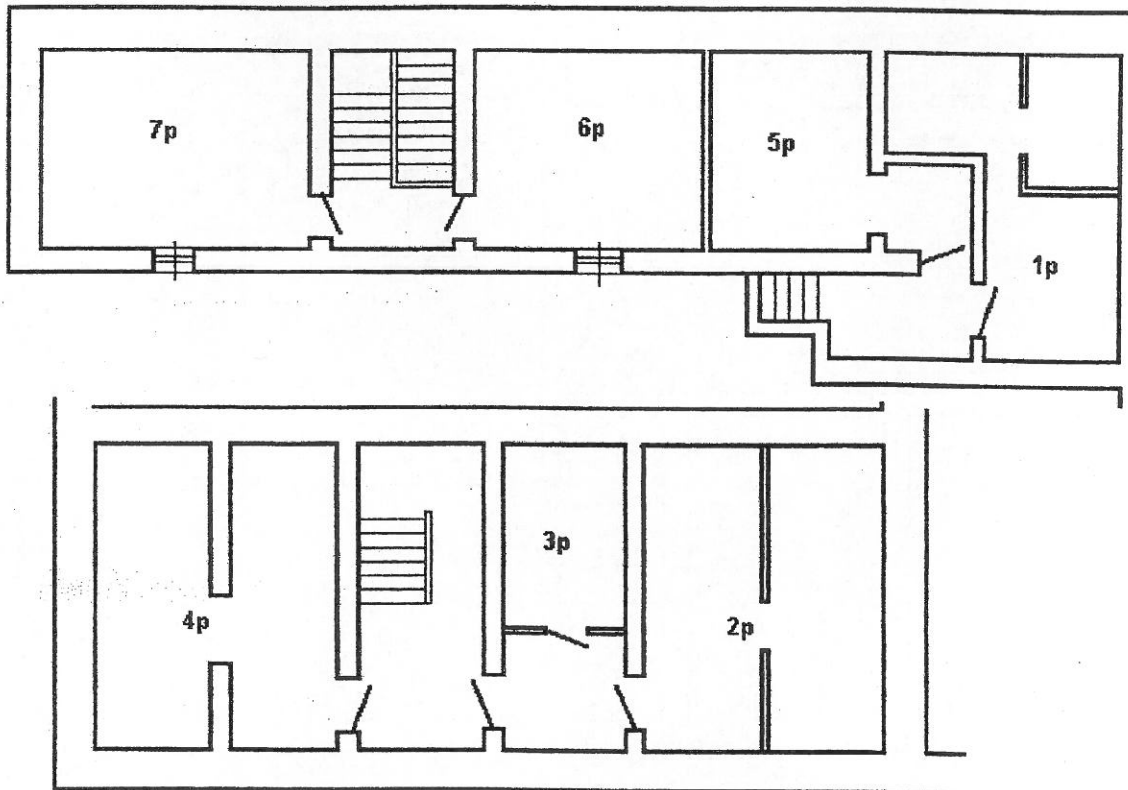
1. pokój	- 11,85 m ²
2. pokój	- 6,47 m ²
3. pokój	- 17,38 m ²
4. kuchnia	- 7,90 m ²
5. przedpokój	- 3,90 m ²
6. pokój	- 20,25 m ²

Powierzchnia użytkowa mieszkania wynosi - 67,75 m²



ROGOŹNO RYNKOWA 21 PIWNICE

Skala 1 : 100



- 1p. - 20,55 m²
- 2p. - 6,45 m²
- 3p. - 2,17 m²
- 4p. - 6,70 m²
- 5p. - 8,14 m²
- 6p. - 9,14 m²
- 7p. - 10,30 m²



7.3 Opis lokalu mieszkalnego

Powierzchnia użytkowa lokalu – 67,75m²

Lokal składa się z 4 pokoi, kuchni i przedpokoju

Do lokalu przynależna jest jedna piwnica nr 4p o powierzchni 6,70m²

Lokal mieszkalny nr 21/4 położony jest na poddaszu w budynku mieszkalnym wielorodzinnym. Podłogi drewniane pokryte wykładziną PCV. Tynki wewnętrzne cementowo-wapienne malowane farbą klejową oraz tapetowane. Stolarka okienna drewniana skrzynkowa; drzwi płytowe. Lokal wyposażony jest w instalacje



elektryczną, wodną, kanalizacyjną. Ogrzewanie za pomocą pieca kaflowego. Brak ciepłej wody. Lokal obecnie nie jest użytkowany.

Przyszły nabywca może korzystać z ubikacji w budynku WC.

Standard lokalu niski. Stan techniczny pomieszczeń zły.

Uwagi techniczne:

Uginające podłogi drewniane, mieszkanie zimne (brak centralnego ogrzewania), brak łazienki, hałas i zapylenie spowodowane wzmożonym ruchem kołowym, wychodząca wilgoć, pękające tynki, spaczona i nieszczelna stolarka okienna, zdewastowana stolarka drzwiowa, zniszczone pokrycia tynków, piec kaflowy wymaga przestawienia, lokal nadaje się do remontu w zakresie rozszerzonym.

UWAGA: Pokój nr 6 niedostępny podczas wizji lokalnej.