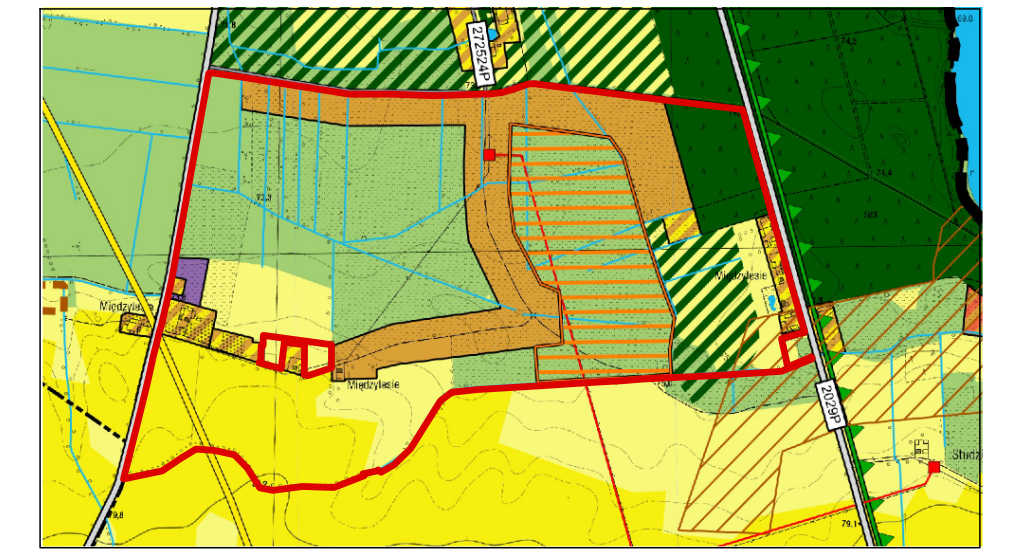


MIEJSCOWY PLAN ZAGOSPODAROWANIA PRZESTRZENNEGO TERENÓW POŁOŻONYCH W MIEJSCOWOŚCI MIĘDZYLESIE

Załącznik nr 1
do Uchwały nr LXXI/706/2022
Rady Miejskiej w Rogoźnie
z dnia 28 września 2022 r.

WYRYS ZE ZMIANY STUDIUM UWARUNKOWAŃ I KIERUNKÓW ZAGOSPODAROWANIA PRZESTRZENNEGO GMINY ROGOŹNO

skala 1: 20 000



OZNACZENIA:

GRANICA OBSZARU OBJĘTEGO PLANEM	TERENY LOKALIZACJI ELEKTROWNI FOTOWOLTAYCZNYCH O MOCY PRZEKAZAŃCĄcej 100 kW
TERENY ZABUDOWY MIESZKANIOWEJ JEDNORODZINNEJ	TERENY PRZEZNACZONE DO ZALESIENIA
TERENY ZABUDOWY ZAGRODOWEJ	GAZOCIĄGI WYSOKIEGO CIŚNIENIA
TERENY LEŚNE	LINIA ELEKTROENERGETYCZNA ŚREDNIEGO NAPIĘCIA
TERENY ROLNICZE WYŻSZYCH KLAS BONTACYJNYCH (B-III)	STACJE TRANSFORMATOROWE
TERENY ROLNICZE NIŻSZYCH KLAS BONTACYJNYCH (B-IV)	DROGI POWIATOWE
TERENY TRWAŁYCH UŻYTKÓW ZIELONYCH, ZADRZEWIEN I POLAN RZECZYNYCH	DROGI GMINNE
TERENY WÓD POWIERZCHNIOWYCH ŚRÓDLĄDOWYCH	GRANICA STREFY OCHRONY ZWIDENCJONOWANYCH STANOWISK ARCHEOLOGICZNYCH
TERENY ZABUDOWY PRODUKCYJNEJ, SKŁADÓW I MAGAZYNÓW	GRANICA STREFY OCHRONY ZWIDENCJONOWANYCH STANOWISK ARCHEOLOGICZNYCH

USTALENIA PLANU:

GRANICA OBSZARU OBJĘTEGO PLANEM	GRANICA OBSZARU OBJĘTEGO PLANEM
LINIE ROZGRANICZAJĄCE TERENY O RÓŻNYM PRZEZNACZENIU LUB RÓŻNYCH ZASADACH ZAGOSPODAROWANIA	LINIE ROZGRANICZAJĄCE TERENY O RÓŻNYM PRZEZNACZENIU LUB RÓŻNYCH ZASADACH ZAGOSPODAROWANIA
NIEPRZEKACZALNE LINIE ZABUDOWY	NIEPRZEKACZALNE LINIE ZABUDOWY
OBOWIĄZUJĄCE LINIE ZABUDOWY	OBOWIĄZUJĄCE LINIE ZABUDOWY
MN	TERENY ZABUDOWY MIESZKANIOWEJ JEDNORODZINNEJ
MN/U	TERENY ZABUDOWY MIESZKANIOWEJ JEDNORODZINNEJ LUB ZABUDOWY USŁUGOWEJ
RM	TERENY ZABUDOWY ZAGRODOWEJ W GOSPODARSTWACH ROLNYCH, HODOWLANIACH I OGRODNICZYCH
P/U	TERENY TERENÓW PRODUKCJI, SKŁADÓW I MAGAZYNÓW LUB ZABUDOWY USŁUGOWEJ
OZE-EF	TERENY URZĄDZEŃ WYTWARZAJĄCYCH ENERGIĘ Z ODNAWIALNYCH ŹRÓDEł ENERGI - FOTOWOLTAIKA
Z	TEREN ZIELENI KRAJOBRAZOWEJ
R	TERENY ROLNICZE
RZ	TERENY ZADRZEWIEN, PASTWISK, ŁAK I NIEUŻYTKÓW
ZL	TEREN LASÓW
ZLd	TEREN DO ZALESIENIA
WS	TERENY WÓD POWIERZCHNIOWYCH ŚRÓDLĄDOWYCH
KDW	TERENY DRÓG WEWNĘTRZNYCH
(1) (2) (3) (4) (5) (6)	OBIEKTY BUDOWLANE UJĘTE W GMINNEJ EWIDENCJI ZABYTKÓW: (1) DOM W ZESPOLE ZAGRODY NR 1 (2) BUDYNEK GOSPODARCY W ZESPOLE ZAGRODY NR 1 (3) STODOLA W ZESPOLE ZAGRODY NR 1 (4) BRAMA W ZESPOLE ZAGRODY NR 1 (5) DOM W ZESPOLE ZAGRODY NR 4 (6) STODOLA W ZESPOLE ZAGRODY NR 4
	STREFA OCHRONY KONSERWATORSKIEJ ZWIDENCJONOWANYCH STANOWISK ARCHEOLOGICZNYCH OBSZAR AZP 46-28/108, AZP 46-28/109, AZP 46-28/110, ZNAJDUJĄCE SIĘ W WOJEWÓDZKIEJ EWIDENCJI ZABYTKÓW
	PAS ZIELENI IZOLACYJNEJ
	PAS ZIELENI KRAJOBRAZOWEJ
	GRANICE STREFY OCHRONNEJ URZĄDZEŃ WYTWARZAJĄCYCH ENERGIĘ Z ODNAWIALNYCH ŹRÓDEł ENERGI - FOTOWOLTAIKI

INFORMACJE:

	OBZAR OBJĘTY PLANEM POŁOŻONY JEST W GRANICACH: KORYTARZA EKOLOGICZNEGO PUSZCZA NOTECKA - PUSZCZA ZIELONKA
	ISTNIEJĄCY GAZOCIĄGI WYSOKIEGO CIŚNIENIA DN 500 RELACJI POZNAŃ - ROGOŹNO WRAZ ZE STREFĄ KONTROLOWANĄ
	LINIE WYMIAROWE
	NAPOWIETRZNA LINIA ELEKTROENERGETYCZNA ŚREDNIEGO NAPIĘCIA 15kV WRAZ Z PASEM TECHNOLOGICZNYM

