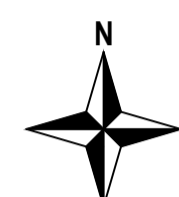


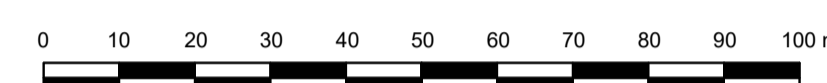
MIEJSCOWY PLAN ZAGOSPODAROWANIA PRZESTRZENNEGO TERENÓW POŁOŻONYCH NA OBSZARZE MIASTA ROGOŹNO W REJONIE UL. WIELKIEJ POZNAŃSKIEJ ORAZ NA TERENIE CZĘŚCI MIEJSCOWOŚCI STUDZINIEC

ZAŁĄCZNIK NR 1 DO UCHWAŁY NR LXXVII/804/2023 RADY MIEJSKIEJ W ROGOŹNIE Z DNIA 22 LUTEGO 2023 R.

- OZNACZENIA**
- OZNACZENIA STANOWISK OBRADU PLANU**
- GRANICA OBSZARU OBJĘTEGO PLANEM
 - LINE ROZGRANICZAJĄCE TERENY O RÓŻNYM PRZEZNACZENIU LUB RÓŻNYCH ZASADACH ZAGOSPODAROWANIA
 - NEPRZEKAZALNE LINE ZABUDOWY
 - MN-U** TERENY ZABUDOWY MIESZKANOWEJ JEDNORODZINNEJ LUB USŁUG
 - MW-U** TERENY ZABUDOWY MIESZKANOWEJ WIELORODZINNEJ LUB USŁUG
 - KR** TERENY KOMUNIKACJI DROGOWEJ WEWNĘTRZNEJ
- OZNACZENIA INFORMACYJNE**
- GRANICA ADMINISTRACYJNA MIASTA ROGOŹNO
 - GRANICA OBSZARU CHRONIONEGO KRAJOBRAZU "DOLINA WIELKI RYMINA OLANIECZO-WĄGROWECKA"
 - ORIENTACYJNY PRZEBIEG RÓWNI WIELORACZYNYCH
 - LINE WYMIAROWE [m]
- Obszar objęty planem położony jest w całości w zakresie obszaru chronionego krajobrazu "Dolina Wielki Rymina Olanieczo-Wągrowecka"



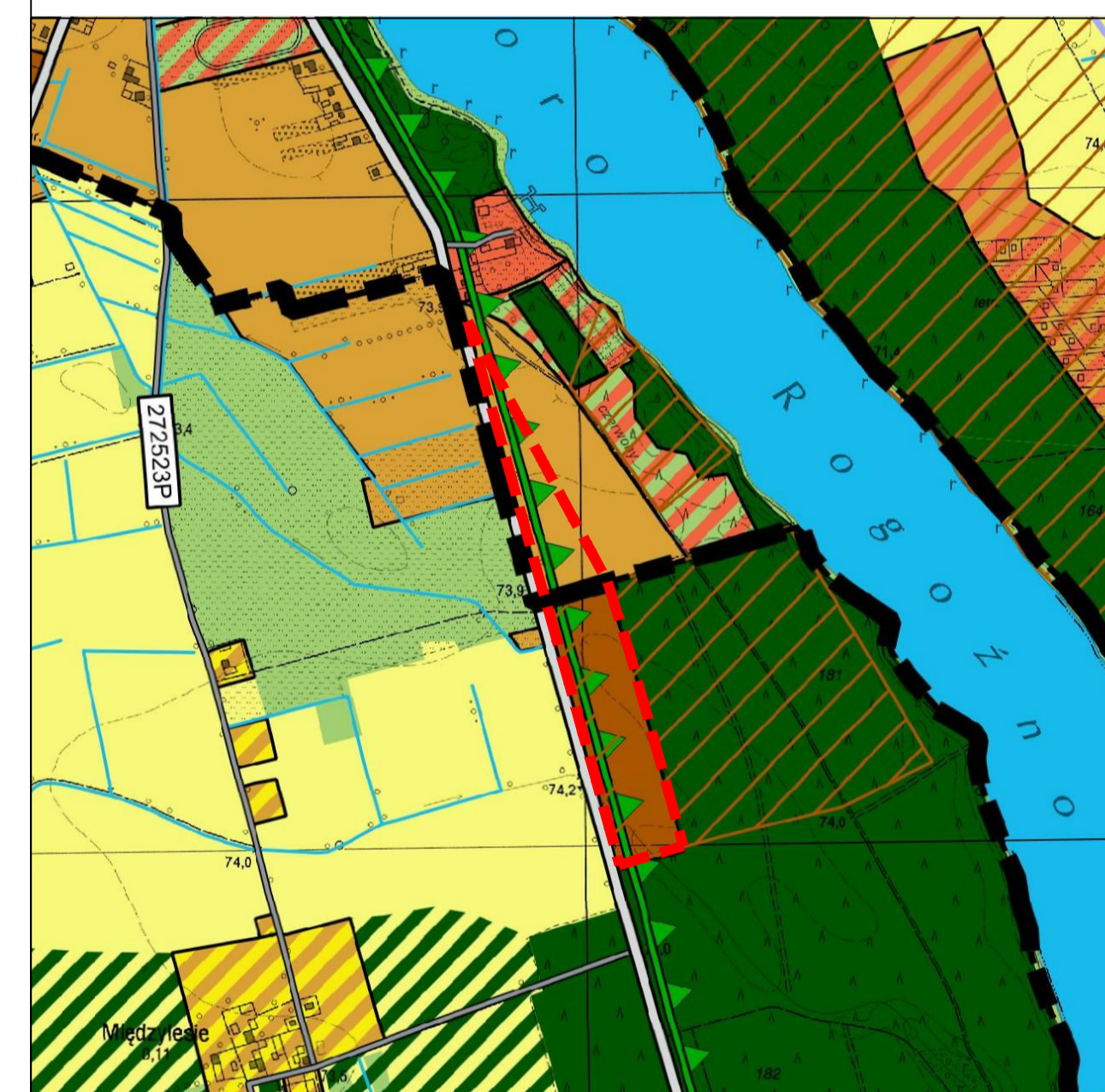
SKALA 1:1000



UKŁAD WSPÓŁRZĘDNYCH: PUWG 2000 STREFA 6
MAPA ZASADNICZA POLITYSKANA Z FRAGMENTOWEGO ZASOBU
GEODEZYJNEGO I KARTOGRAFICZNEGO



WYRYS ZE STUDIUM UWARUNKOWAŃ I KIERUNKÓW ZAGOSPODAROWANIA PRZESTRZENNEGO GMINY ROGOŹNO Z OZNACZENIEM GRANIC OBSZARU OBJĘTEGO PLANEM SKALA 1:10 000



- OZNACZENIA**
- OZNACZENIA OGÓLNE**
- GRANICE POWIATÓW
 - GRANICE GMIN
 - GRANICE OBSZARÓW GEODEZYJNYCH
 - GRANICA OBSZARU PRZESTRZENI PUBLICZNEJ
 - Obszary dla potrzeb obrony zamierzonego wydzielenia miejscowe plany
 - GRANICE TERENÓW WYMAGAJĄCYCH ZMIANY PRZEZNACZENIA NA CELE NIERUCHOMOŚCI I NIELEŚNE
 - GRANICE TERENÓW ZAMKNIĘTYCH
- KIERUNKI ZMIAN W PRZEZNACZENIU TERENÓW**
- TERENY ZABUDOWY ŚRODOWISKOWEJ
 - TERENY ZABUDOWY MIESZKANOWEJ JEDNORODZINNEJ
 - TERENY ZABUDOWY MIESZKANOWEJ WIELORODZINNEJ
 - TERENY ZABUDOWY ZAGRODOWEJ
 - TERENY ZABUDOWY REKREACJI INDYWIDUALNEJ
 - TERENY ZABUDOWY USŁUGOWEJ
 - TERENY USŁUG SPORTU, TURYSTYKI I REKREACJI
 - TERENY ZABUDOWY PRODUKCYJNEJ, SKŁADÓW I MAGAZYNÓW
 - TERENY EKSPLOATACJI POWIERZCHNIOWEJ
 - TERENY ZABUDOWY OBSŁUGI PRODUKCJI ROLNEJ
 - TERENY OBSZARÓW OZIĄKOWYCH
 - TERENY ZIELONE URZĄDZONE
 - TERENY CHENTARZY
 - TERENY INFRASTRUKTURY TECHNICZNEJ
 - TERENY LOKALIZACJI ELEKTROWNI WIAKROWYCH O MOCY PRZEKAZAŃNEJ 100kW
 - TERENY ELEKTROWNI FOTOWOLTAICZNYCH O MOCY PRZEKAZAŃNEJ 300kW
- OCHRONA I KSZTAŁTOWANIE ŚRODOWISKA PRZYRODNICZEGO**
- TERENY WÓD POWIERZCHNIOWYCH ŚCIEKOWYCH
 - TERENY ROLNICZE WYŻSZYCH KLAS BIONTYCZNYCH (I-II)
 - TERENY ROLNICZE NIŻSZYCH KLAS BIONTYCZNYCH (III-IV)
 - TERENY TRWAŁYCH UŻYTKÓW ZIELONYCH, ZADRZEWIEN I DOLIN RZECZNYCH
 - TERENY LEŚNE
 - TERENY PRZEZNACZONE DO ZALEŚNIENIA
 - GRANICA REZERWATU PRZYRODY
 - GRANICA OTULNY REZERWATU
 - GRANICA DOLINY WIELKI RYMINA OLANIECZO-WĄGROWECKIEJ OBSZARU CHRONIONEGO KRAJOBRAZU
 - GRANICA OBSZARU NATURA 2000 „BU CZYNA W DŁUGIEJ GOŚLINIE” - PLH300056
 - GRANICA OBSZARU NATURA 2000 „DOLINA WIELKI” - PLH300043
 - GRANICA OBSZARU NATURA 2000 „PUSZCZA NOTECKA” - PLH300015
 - PODKLASY PRZYRODY
 - UDOKUMENTOWANE ZŁOŻA KOPALIN
 - GRANICE TERENÓW GÓRNICZYCH
 - GRANICE OBSZARÓW GÓRNICZYCH
 - GRANICA OŁOWNEGO ZBIORNIKA WÓD PODZIEMNYCH NR 143
 - Obszary szczególnego zagrożenia powodzią (p=10%)
 - Obszary szczególnego zagrożenia powodzią (p=1%)
 - Obszary zagrożone powodzią (p=0,2%)
- DZIEDZICTWO KULTUROWE**
- OBIEKTY WPISANE DO REJESTRU ZABYTKÓW
 - GRANICA STREPY "A" ŚCIEŚLE OCHRONY KONSERWATORSKIEJ
 - GRANICA STREPY "B" OCHRONY KONSERWATORSKIEJ
 - GRANICA STREPY "C" OCHRONY KONSERWATORSKIEJ
 - GRANICA STREPY "D" OCHRONY KONSERWATORSKIEJ
 - GRANICA STREPY "E" OCHRONY KONSERWATORSKIEJ
 - GRANICA STREPY "F" OCHRONY KONSERWATORSKIEJ
 - GRANICA STREPY "G" OCHRONY ZWIĘDZIONOWANYCH STANOWISK ARCHEOLOGICZNYCH
- KIERUNKI ROZWOJU KOMUNIKACJI**
- PROJEKTOWANA DROGA EKSPRESOWA S11
 - PROJEKTOWANE WĘZŁY DROGOWE
 - DROGA KRAJOWA NR 11
 - DROGA WOJEWÓDZKA NR 241
 - PLANOWANY PRZEBIEG OBSZĘCI DROGOWEGO MIASTA ROGOŹNO
 - DROGI POWIATOWE
 - DROGI GMINNE
 - LINE KOLEJOWE
- KIERUNKI ROZWOJU INFRASTRUKTURY TECHNICZNEJ**
- LINE ELEKTROENERGETYCZNE WYSOKIEJ NAPIĘCIA
 - LINE ELEKTROENERGETYCZNE ŚREDNIEGO NAPIĘCIA
 - GŁÓWNY PUNKT ZASILANIA
 - STACJE TRANSFORMATOROWE
 - GAZOCIĄGI WYSOKIEGO CIŚNIENIA
 - PROJEKTOWANE GAZOCIĄGI WYSOKIEGO CIŚNIENIA
 - STACJA REDUKCYJNO-KOMAROWA
 - STACJE UZDATNIENIA WODY
 - OCZYSZCZALNIA ŚCIEKÓW
 - SKŁADOWISKO ODPADÓW
 - STACJE BAZOWE TELEFONU KOMÓRKOWEJ
 - ELEKTROWNE SIATKOWE
 - Obszar ograniczeń dla lokalizacji zabudowy mieszkaniowej do elektrowni wiatrowych
 - GRANICA OBSZARU OBJĘTEGO PLANEM