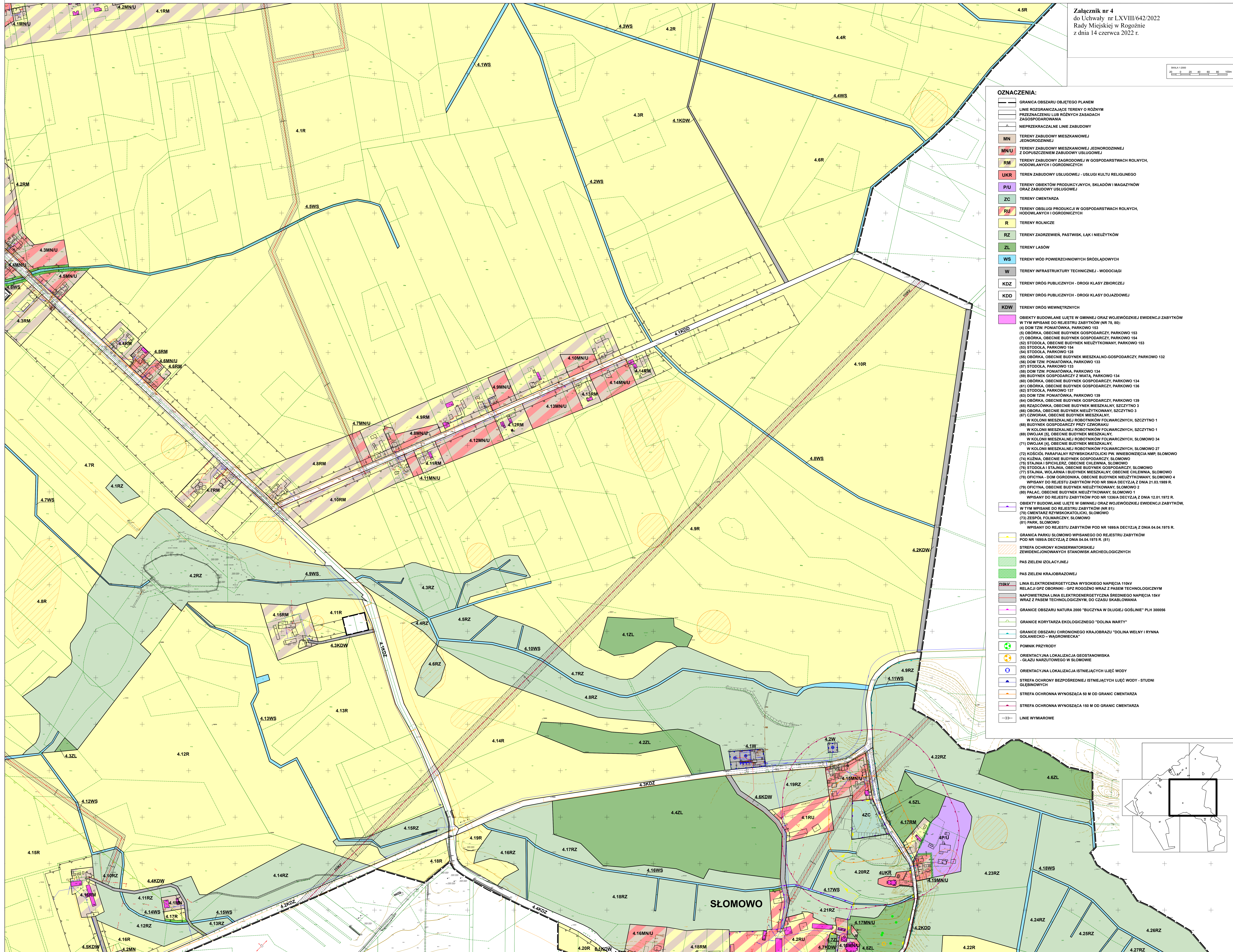


MIEJSCOWY PLAN ZAGOSPODAROWANIA PRZESTRZENNEGO DLA TERENÓW POŁOŻONYCH W OBRĘBACH EWIDENCYJNYCH SŁOMOWO, SZCZYTNO, PARKOWO I JARACZ NA OBSZARZE GMINY ROGOŹNO

Załącznik nr 4
do Uchwały nr LXVIII/642/2022
Rady Miejskiej w Rogoźnie
z dnia 14 czerwca 2022 r.

SKALA 1:5000



- OZNACZENIA:**
- GRANICA OBSZARU OBJĘTEGO PLANEM
 - LINIE ROZGRANICZAJĄCE TERENY O RÓŻNYM PRZEZNACZENIU LUB RÓŻNYCH ZASADACH ZAGOSPODAROWANIA
 - NIEPRZEKRACZALNE LINIE ZABUDOWY
 - MN TERENY ZABUDOWY MIESZKANIOWEJ JEDNORODZINNEJ
 - MN/U TERENY ZABUDOWY MIESZKANIOWEJ JEDNORODZINNEJ Z DOPUSZCZENIEM ZABUDOWY USŁUGOWEJ
 - RM TERENY ZABUDOWY ZAGRODOWEJ W GOSPODARSTWACH ROLNYCH, HODOWLANYCH I OGRODNICZYCH
 - UKR TERENY ZABUDOWY USŁUGOWEJ - USŁUGI KULTURY RELIGIJNEGO
 - PIU TERENY OBIEKTÓW PRODUKCYJNYCH, SKŁADÓW I MAGAZYNÓW ORAZ ZABUDOWY USŁUGOWEJ
 - ZC TERENY CEMENTARZA
 - RU TERENY OBSŁUGI PRODUKCJI W GOSPODARSTWACH ROLNYCH, HODOWLANYCH I OGRODNICZYCH
 - R TERENY ROLNICZE
 - RZ TERENY ZADRZEWIEN, PASTWISK, ŁĄK I NIEUŻYTKÓW
 - ZL TERENY LASÓW
 - WS TERENY WÓD POWIERZCHNIOWYCH ŚRÓDLĄDOWYCH
 - W TERENY INFRASTRUKTURY TECHNICZNEJ - WODOCIĄGI
 - KDZ TERENY DRÓG PUBLICZNYCH - DRUGI KLASY ZBIORCZEJ
 - KDD TERENY DRÓG PUBLICZNYCH - DRUGI KLASY DOJAZDOWEJ
 - KDW TERENY DRÓG WEWNĘTRZNYCH
 - OBIEKTY BUDOWLANE UJĘTE W GMINNEJ ORAZ WOJEWÓDZKIEJ EWIDENCJI ZABYTKÓW W TYM WPISANE DO REJESTRU ZABYTKÓW (NR 75, 80):
 - (4) DOM TZW. PONIATÓWKA, PARKOWO 153
 - (5) OBORKA, OBECNIE BUDYNEK GOSPODARCY, PARKOWO 153
 - (7) OBORKA, OBECNIE BUDYNEK GOSPODARCY, PARKOWO 154
 - (52) STODOLA, OBECNIE BUDYNEK NIEUŻYTKOWANY, PARKOWO 153
 - (53) STODOLA, PARKOWO 154
 - (54) STODOLA, PARKOWO 158
 - (55) OBORKA, OBECNIE BUDYNEK MIESZKALNO-GOSPODARCY, PARKOWO 132
 - (56) DOM TZW. PONIATÓWKA, PARKOWO 133
 - (57) STODOLA, PARKOWO 133
 - (58) DOM TZW. PONIATÓWKA, PARKOWO 134
 - (59) BUDYNEK GOSPODARCY Z WIATĄ, PARKOWO 134
 - (60) OBORKA, OBECNIE BUDYNEK GOSPODARCY, PARKOWO 134
 - (61) OBORKA, OBECNIE BUDYNEK GOSPODARCY, PARKOWO 136
 - (62) STODOLA, PARKOWO 137
 - (63) DOM TZW. PONIATÓWKA, PARKOWO 139
 - (64) OBORKA, OBECNIE BUDYNEK GOSPODARCY, PARKOWO 139
 - (65) RZĄDCÓWKA, OBECNIE BUDYNEK MIESZKALNY, SZCZYTNO 3
 - (66) OBORKA, OBECNIE BUDYNEK NIEUŻYTKOWANY, SZCZYTNO 3
 - (67) CZWORAK, OBECNIE BUDYNEK MIESZKALNY, W KOŁONII MIESZKALNEJ ROBOTNIKÓW FOLWARCZNYCH, SZCZYTNO 1
 - (68) BUDYNEK GOSPODARCY PRZY CZWORAKU W KOŁONII MIESZKALNEJ ROBOTNIKÓW FOLWARCZNYCH, SZCZYTNO 1
 - (69) DWOJAK [5], OBECNIE BUDYNEK MIESZKALNY, W KOŁONII MIESZKALNEJ ROBOTNIKÓW FOLWARCZNYCH, SŁOMOWO 34
 - (71) DWOJAK [6], OBECNIE BUDYNEK MIESZKALNY, W KOŁONII MIESZKALNEJ ROBOTNIKÓW FOLWARCZNYCH, SŁOMOWO 27
 - (72) KOSCIÓŁ PARAFIALNY RZYMSKOKATOLICKI PW. WNEBOWIĘCIA NMP, SŁOMOWO
 - (74) KUZNA, OBECNIE BUDYNEK GOSPODARCY, SŁOMOWO
 - (75) STAJNIA I SPICHLERZ, OBECNIE CHLEWIA, SŁOMOWO
 - (76) STODOLA I STAJNIA, OBECNIE BUDYNEK GOSPODARCY, SŁOMOWO
 - (77) STAJNIA, WOLARNA I BUDYNEK MIESZKALNY, OBECNIE CHLEWIA, SŁOMOWO
 - (78) OFICyna - DOM OGRODNIA, OBECNIE BUDYNEK NIEUŻYTKOWANY, SŁOMOWO 4 WPISANY DO REJESTRU ZABYTKÓW POD NR 896/A DECYZJĄ Z DNIA 21.03.1989 R.
 - (79) OFICyna, OBECNIE BUDYNEK NIEUŻYTKOWANY, SŁOMOWO 2
 - (80) PAŁAC, OBECNIE BUDYNEK NIEUŻYTKOWANY, SŁOMOWO 1 WPISANY DO REJESTRU ZABYTKÓW POD NR 1336/A DECYZJĄ Z DNIA 12.01.1972 R.
 - OBIEKTY BUDOWLANE UJĘTE W GMINNEJ ORAZ WOJEWÓDZKIEJ EWIDENCJI ZABYTKÓW, W TYM WPISANE DO REJESTRU ZABYTKÓW (NR 81):
 - (70) CEMENTARZ RZYMSKOKATOLICKI, SŁOMOWO
 - (73) ZESPÓŁ FOLWARCZNY, SŁOMOWO
 - (81) PARK, SŁOMOWO
 - WPISANY DO REJESTRU ZABYTKÓW POD NR 1695/A DECYZJĄ Z DNIA 04.04.1975 R.
 - GRANICA PARKU SŁOMOWO WPISANEGO DO REJESTRU ZABYTKÓW POD NR 1695/A DECYZJĄ Z DNIA 04.04.1975 R. (81)
 - STREFA OCHRONY KONSERWATORSKIEJ ZE WIDENIOWANYCH STANOWISK ARCHEOLOGICZNYCH
 - PAS ZIELENI ISOLACYJNEJ
 - PAS ZIELENI KRAJOBRAZOWEJ
 - LINIA ELEKTROENERGETYCZNA WYSOKIEGO NAPIĘCIA 110kV RELACJI GPZ OBORNKI - GPZ ROGOŹNO WRAZ Z PASEM TECHNOLOGICZNYM
 - NAPOWIETRZNA LINIA ELEKTROENERGETYCZNA ŚREDNIEGO NAPIĘCIA 15kV WRAZ Z PASEM TECHNOLOGICZNYM, DO CZASU SKABLOWANIA
 - GRANICE OBSZARU NATURA 2000 "BU CZYNA W DŁUGIEJ GOŚLINIE" PLH 300056
 - GRANICE KORYTARZA EKOLOGICZNEGO "DOLINA WARTY"
 - GRANICE OBSZARU CHRONIONEGO KRAJOBRAZU "DOLINA WELNY I RYNA GOLAŃCIECKO - WĄGROWIECKA"
 - POMNIK PRZYRODY
 - ORIENTACYJNA LOKALIZACJA GEOSTANOWISKA - GLAZU NARZUTOWEGO W SŁOMOWIE
 - ORIENTACYJNA LOKALIZACJA ISTNIEJĄCYCH UJĘĆ WODY
 - STREFA OCHRONY BEZPOŚREDNIEJ ISTNIEJĄCYCH UJĘĆ WODY - STUDIUM OLEBNIOWYCH
 - STREFA OCHRONNA WYNSZĄCA 50 M OD GRANIC CEMENTARZA
 - STREFA OCHRONNA WYNSZĄCA 150 M OD GRANIC CEMENTARZA
 - 00 — LINIE WYMIAROWE

