

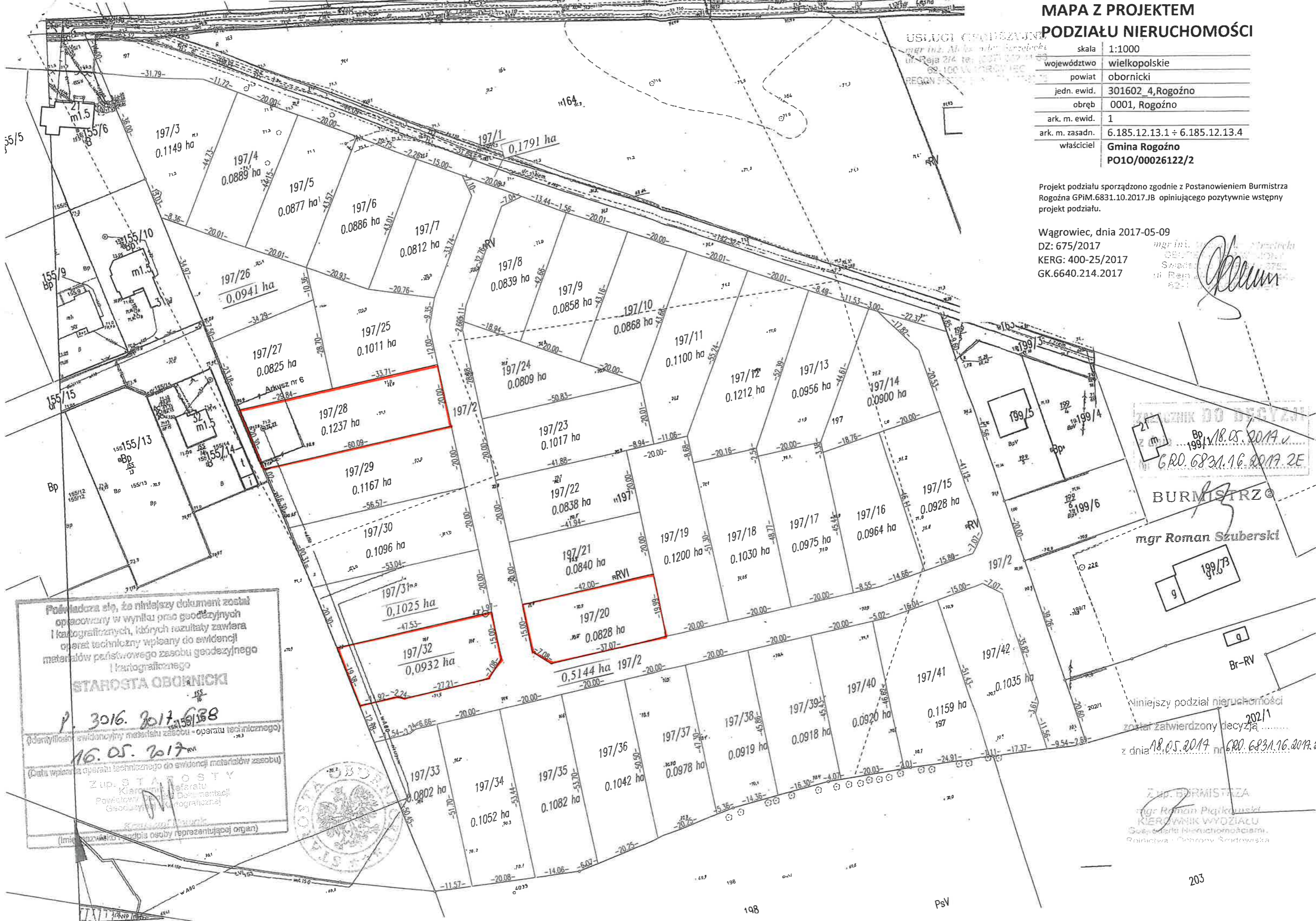
MAPA Z PROJEKTEM PODZIAŁU NIERUCHOMOŚCI

skala	1:1000
województwo	wielkopolskie
powiat	obornicki
jedn. ewid.	301602_4,Rogoźno
obręb	0001, Rogoźno
ark. m. ewid.	1
ark. m. zasadn.	6.185.12.13.1 ÷ 6.185.12.13.4
właściciel	Gmina Rogoźno PO10/00026122/2

Projekt podziału sporządzono zgodnie z Postanowieniem Burmistrza Rogoźna GPiM.6831.10.2017.JB opiniującego pozytywnie wstępny projekt podziału.

Wągrowiec, dnia 2017-05-09
DZ: 675/2017
KERG: 400-25/2017
GK.6640.214.2017

mgr inż. *[Signature]*
Kierownik Wydziału
Geodezji i Inżynierii
Lądowej



Podzielnik stwierdza, że niniejszy dokument został opracowany w wyniku prac geodezyjnych i kartograficznych, których rezultaty zawiera operat techniczny wpłacony do ewidencji materiałów państwowego zasobu geodezyjnego i kartograficznego

STAROSTA OBORNICKI

3016. 2017. 688

16.05.2017

Zup. STAROSTY
Kierownik Referatu
Powiatowy Wydział
Geodezji i Kartograficznej



Załącznik do decyzji
z dnia 18.05.2017 r.
BRD.6831.16.2017.2E

BURMISTRZ

mgr Roman Szuberski

Niniejszy podział nieruchomości
został zatwierdzony decyzją
z dnia 18.05.2017 r. BRD.6831.16.2017.2

Zup. BURMISTRZA
mgr Roman Szuberski
KIEROWNIK WYDZIAŁU
Geodezji i Inżynierii Lądowej
Rolnictwa i Ochrony Środowiska