

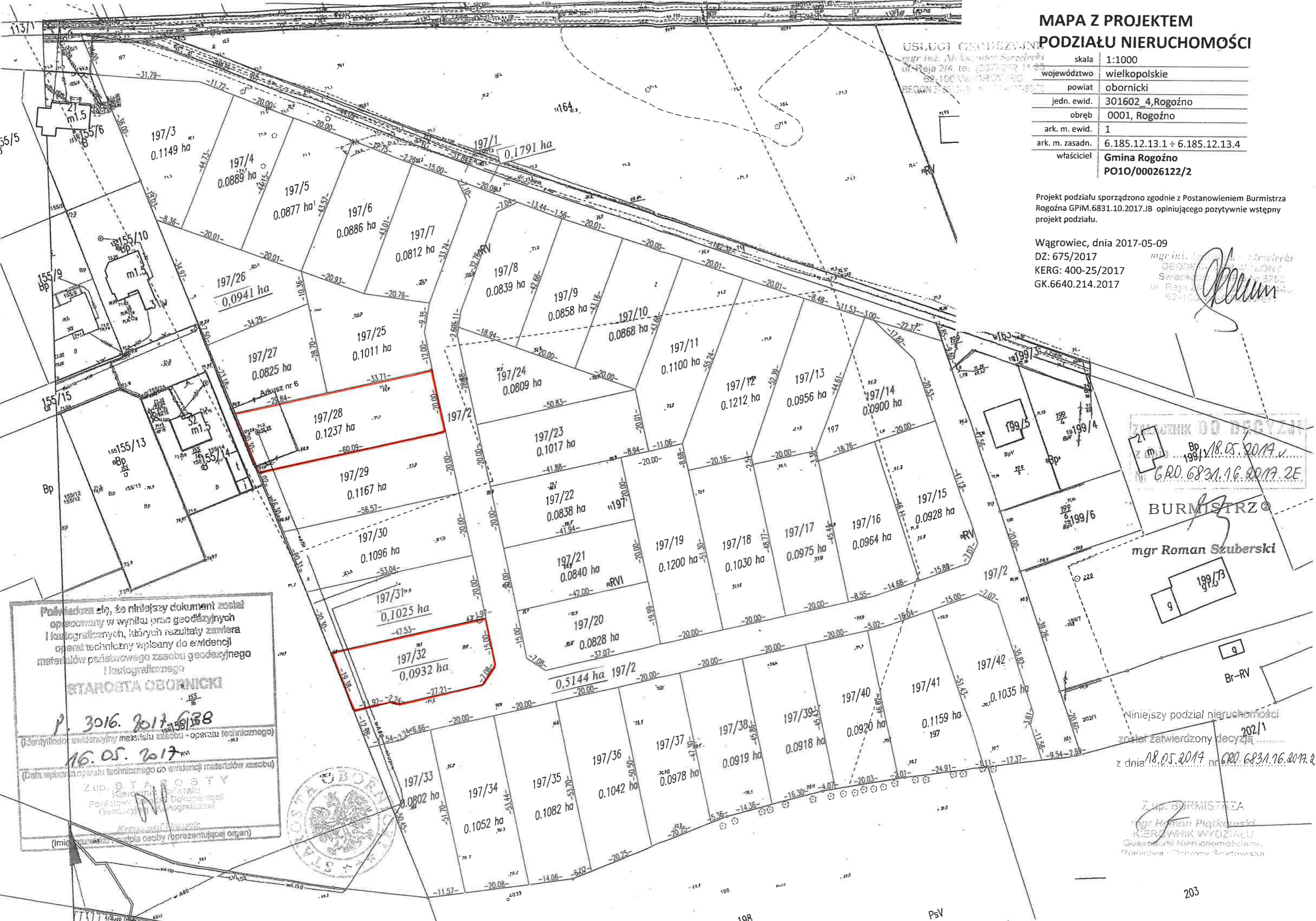
MAPA Z PROJEKTEM PODZIAŁU NIERUCHOMOŚCI

skala	1:1000
województwo	wielkopolskie
powiat	obornicki
jedn. ewid.	301602_4,Rogoźno
obręb	0001, Rogoźno
ark. m. ewid.	1
ark. m. zasadn.	6.185.12.13.1 ÷ 6.185.12.13.4
właściciel	Gmina Rogoźno PO10/00026122/2

Projekt podziału sporządzono zgodnie z Postanowieniem Burmistrza Rogoźna GPiM.6831.10.2017.JB opiniującego pozytywnie wstępny projekt podziału.

Wągrowiec, dnia 2017-05-09
DZ: 675/2017
KERG: 400-25/2017
GK.6640.214.2017

mgr inż. *Roman Szuberski*
Kierownik Wydziału
Gospodarki Nieruchomościami,
Rajna 2/4, 62-100 Wągrowiec



Podlega on, do niniejszego dokumentu został opracowany w wyniku prac geodezyjnych i kartograficznych, których rezultaty zawiera operat techniczny wpisyany do ewidencji materiałów państwowego zasobu geodezyjnego i kartograficznego

STAROSTA OBORNICKI

P. 3016. 2017. 688

(Data wypisania operatu technicznego do ewidencji materiałów państwowego zasobu geodezyjnego i kartograficznego)

Zup. STAROSTY
Kierownik Referatu
Powiatowej Dokumentacji
Geodezyjnej i Kartograficznej

(Imię i nazwisko i podpis osoby reprezentującej organ)



DECYZJA DO DECYZJI
z dnia 18.05.2017 r.
GRO. 6831.16.2017.2E

BURMISTRZ
mgr Roman Szuberski

Niniejszy podział nieruchomości został zatwierdzony decyzją z dnia 18.05.2017 r. GRO. 6831.16.2017.2

Z up. BURMISTRZA
mgr Roman Piłkowskij
KIEROWNIK WYDZIAŁU
Gospodarki Nieruchomościami,
Rajna 2/4, 62-100 Wągrowiec