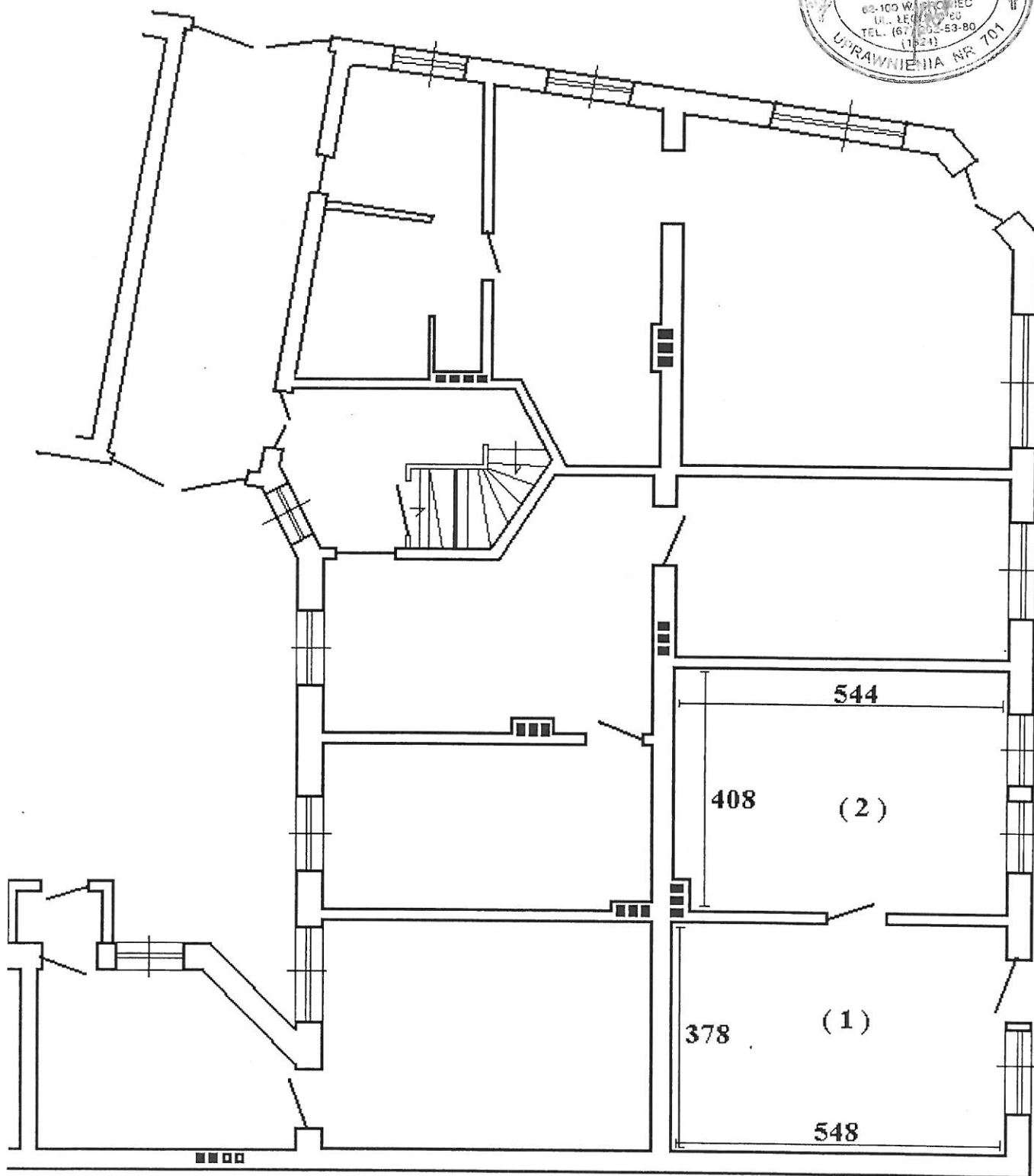


# LOKAL UŻYTKOWY

Skala 1 : 100



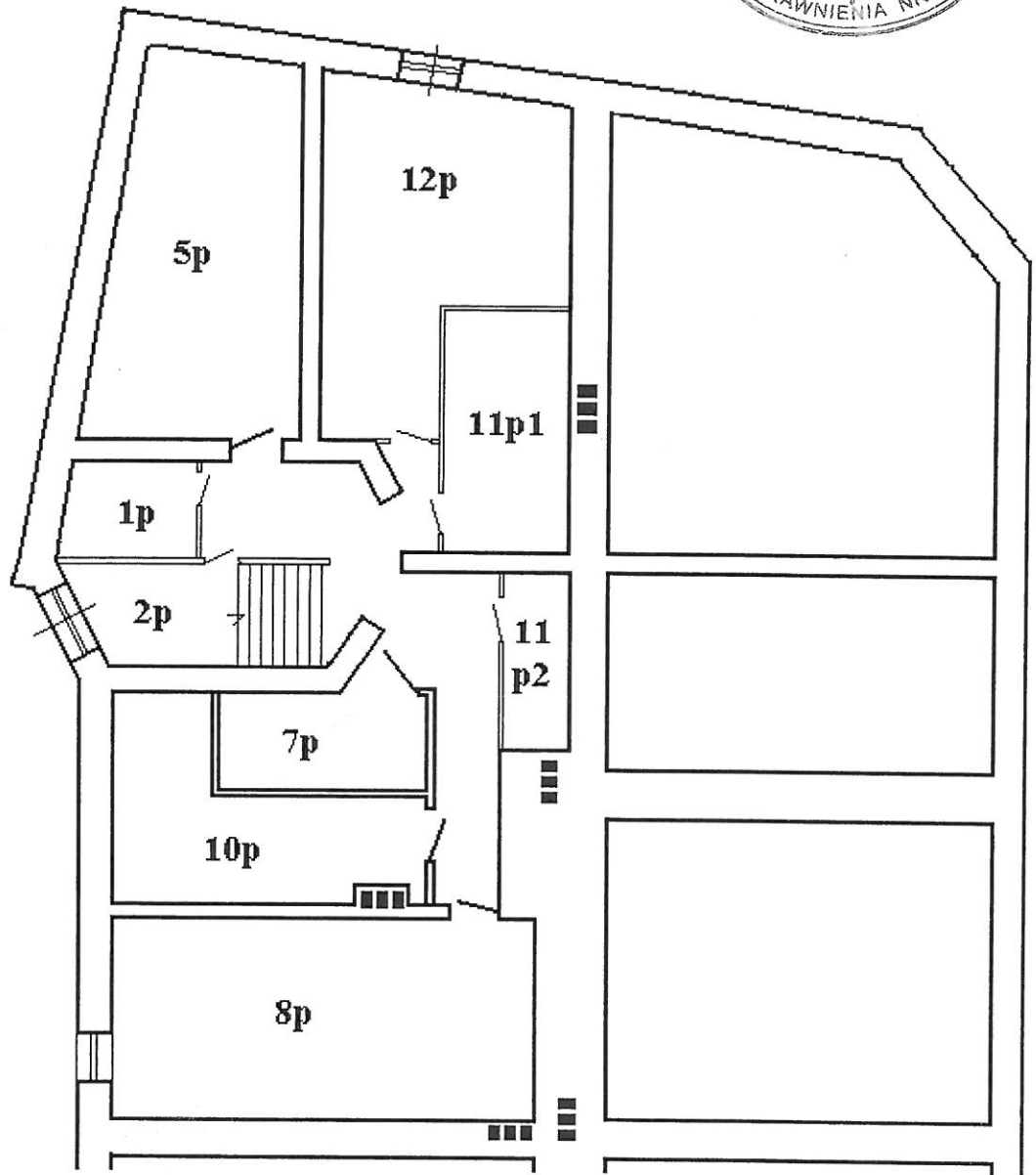
## PARTER

- |                             |   |                      |
|-----------------------------|---|----------------------|
| 1. sala sprzedaży           | - | 20,71 m <sup>2</sup> |
| 2. pomieszczenie magazynowe | - | 22,05 m              |

Powierzchnia użytkowa wynosi - **42,76 m<sup>2</sup>**

# ROGOŹNO KOTLARSKA 1 PIWNICE

Sala 1 : 100



1p.	-	1,40 m <sup>2</sup>
2p.	-	1,06 m <sup>2</sup>
5p.	-	6,30 m <sup>2</sup>
7p.	-	1,70 m <sup>2</sup>
8p.	-	7,00 m <sup>2</sup>
10p.	-	3,50 m <sup>2</sup>
11p1	-	2,60 m <sup>2</sup>
11p2	-	1,05 m <sup>2</sup>
12p.	-	4,96 m <sup>2</sup>

#### 7.4 Opis lokalu użytkowego

Powierzchnia użytkowa lokalu – 42,76m<sup>2</sup>

Lokal składa się z sali sprzedażowej i pomieszczenia magazynowego.

Do lokalu przynależna jest piwnica nr 12p o powierzchni 4,96m<sup>2</sup>

Lokal mieszkalny nr 1/12 położony jest na parterze w budynku mieszkalnym wielorodzinnym. Podłogi drewniane pokryte panelami podłogowymi. Tynki wewnętrzne cementowo-wapienne malowane farbą emulsyjną. Stolarka okienna zespolona PCV (front) oraz drewniana skrzynkowa (zaplecze); drzwi wejściowe PCV, wewnętrzne płytowe. Lokal wyposażony jest w instalacje elektryczną, wodociągową, kanalizacyjną. Ogrzewanie za pomocą dwóch pieców elektrycznych. W pomieszczeniu magazynowym zostało wydzielone pomieszczenie WC za pomocą płyt g-k wyposażone w muszlę klozetową oraz umywalkę.

Standard lokalu niski. Stan techniczny pomieszczeń średni.

#### Uwagi techniczne:

Lokal zimny (brak centralnego ogrzewania), miejscami wychodząca wilgoć, pękające tynki, pokrycia tynków i podłóg wymagają prac remontowych, spaczona i nieszczelna stolarka okienna i drzwiowa.



*Niniejsze opracowanie nie stanowi orzeczenia technicznego.*

*Zgodnie z danymi uzyskanymi od Zleceniodawcy ułamkowy udział w nieruchomości wspólnej wynosi 768/10000.*

Geoportel Otwartych Danych Przestrzennych

Wyszukiwanie: Szukaj...

Współrzędne: 52°44'58" N, 17°00'12" E

Skala: 1:10000

Wskazówki: [ikonki]



Warstwy

- Polska
- Podział administracyjny
- Warstwy tematyczne
- Decyzje lokalizacyjne
- Dane publiczne
- Portale mapowe
- Ceny nieruchomości
- Adresy i ulice
- Ewidencja gruntów i budynków
- Uzbrojenie terenu
- Osiedla
- Obiekty topograficzne
- Plany zagospodarowania
- Kierunki, SU, KZP
- Geo-System Sp. z o.o.
- Generalna Dyrekcja Ochrony Środowiska
- Bank Danych o Lasach
- Ministerstwo Zdrowia
- ZKZ Urząd Transportu Kolejowego
- Mapa linii kolejowych
- Monitoring obiektów ruchomych
- ARIMR
- Zakład Ubezpieczeń Społecznych
- GDDKiA
- Główny Urząd Siatkiewiczzy
- Główny Urząd Nadzoru Budowlanego
- IMGW Dane synoptyczne
- Monitoring Warunków Glebowych
- CORINE Land Cover 2018
- Główny Inspektorat Ochrony Środowiska

OTWARTE DANE dane.gov.pl

+WMS +DXF +SHP Podgląd Wsparcie

» IP

2 N: 52°44'58" E: 17°00'12" UTM: X: 544514.0 Y: 365276.6

10m

2

Działka ewidencyjna  
**Rogoźno, obręb Rogoźno, numer dz.1755**  
 301632\_4.0001.1755  
 Zbił do obiektu Szczegóły () Inne