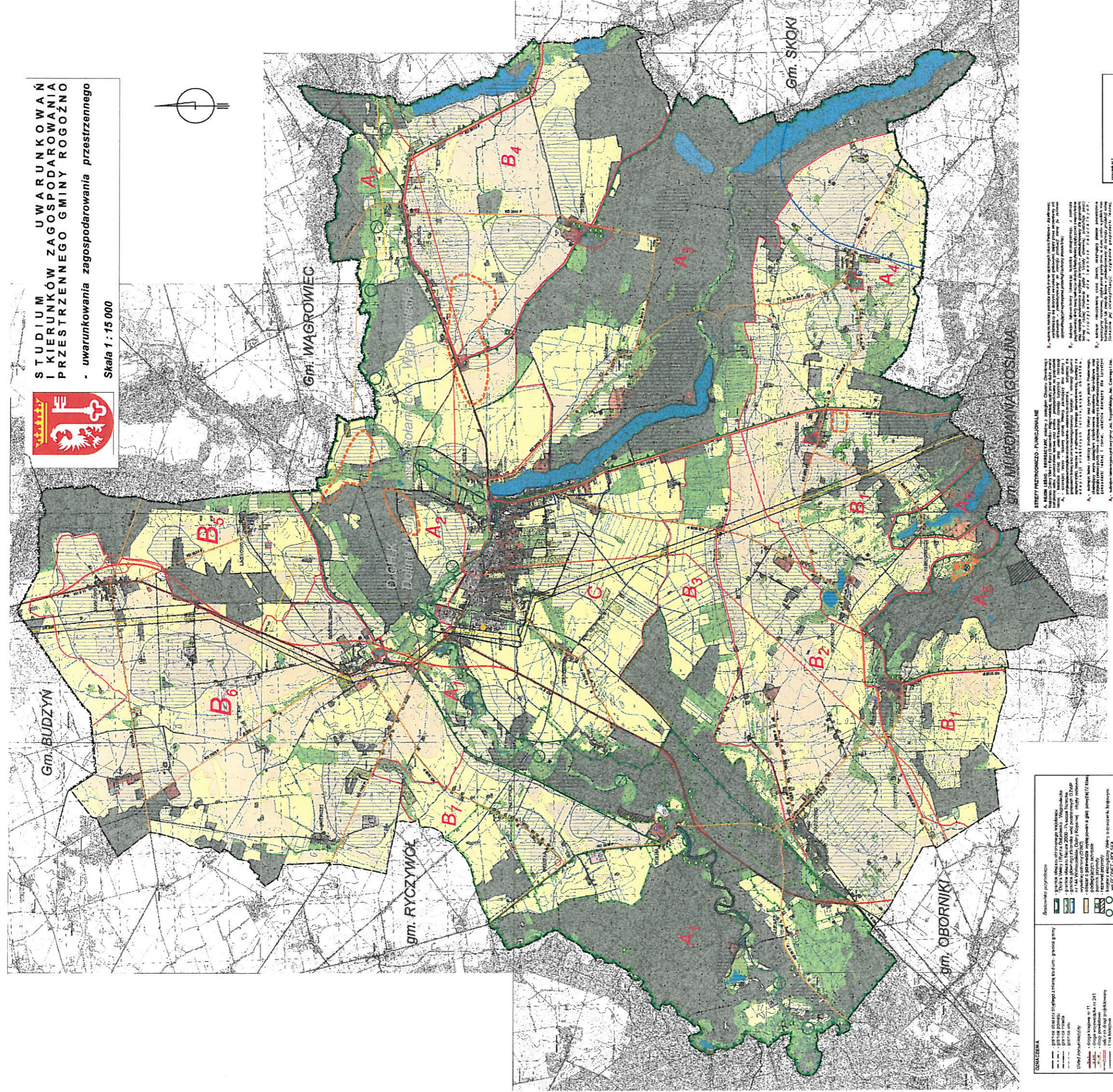
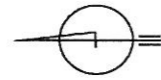




STUDIUM UWARUNKOWAŃ I KIERUNKÓW ZAGOSPODAROWANIA PRZESTRZENNEGO GMINY ROGOŻNO
 - uwarunkowania zagospodarowania przestrzennego
 Skala 1:15 000



LEGENDA

	linia granic gminy		linia granic powiatu		obszary wodne (jeziora, stawy, rzeki, kanały)
	linia granic administracyjnych (w granicach województwa)		obszary zabudowy (zabudowa mieszkaniowa, usługowa, przemysłowa)		obszary zieleni (zieleń ogólnolokalowa, zieleń lokalna)
	drogi (autostrada, droga ekspresowa, droga krajowa, wojewódzka, powiatowa, gminna)		obszary przemysłowe (przemysł ogólnolokalowy, przemysł lokalny)		obszary rolnicze (rolnictwo ogólnolocalne, rolnictwo lokalne)
	linia kolejowa		obszary energetyczne (elektrownie, stacje elektroenergetyczne)		obszary leśne (lasy państwowe, lasy gminne)

LEGENDA (Cont.)

	obszary sportu (boiska, pływalnie, bazy sportowe)		obszary rekreacji (parki, ogrody, tereny rekreacyjne)		inne obszary (terenów zielonych, terenów zielonych)
	obszary ochrony przyrody (parki krajoznawcze, rezerwy przyrody)		obszary o szczególnych walorach (krajoznawczych, historycznych)		obszary o szczególnych walorach (krajoznawczych, historycznych)

STREŻYWO Funkcjonalne

A - obszary funkcjonalne ogólnolocalne (obszary zabudowy mieszkaniowej ogólnolocalnej, ogólnolocalne, obszary usługowe ogólnolocalne, ogólnolocalne, obszary przemysłowe ogólnolocalne, ogólnolocalne, obszary energetyczne ogólnolocalne, ogólnolocalne, obszary sportu ogólnolocalne, ogólnolocalne, obszary rekreacji ogólnolocalne, ogólnolocalne, obszary o szczególnych walorach ogólnolocalnych, ogólnolocalne, obszary o szczególnych walorach ogólnolocalnych, ogólnolocalne, obszary o szczególnych walorach ogólnolocalnych, ogólnolocalne)

B - obszary funkcjonalne lokalne (obszary zabudowy mieszkaniowej lokalnej, lokalne, obszary usługowe lokalne, lokalne, obszary przemysłowe lokalne, lokalne, obszary energetyczne lokalne, lokalne, obszary sportu lokalne, lokalne, obszary rekreacji lokalne, lokalne, obszary o szczególnych walorach lokalnych, lokalne, obszary o szczególnych walorach lokalnych, lokalne, obszary o szczególnych walorach lokalnych, lokalne)

G - obszary funkcjonalne (ogólnolocalne i lokalne)

Projektant: **STUDIO PROJEKTOWE**
 ul. Mickiewicza 10, 63-400 Rogoźno
 tel. 71 835 53 53
 e-mail: studio@studio-projektowe.pl