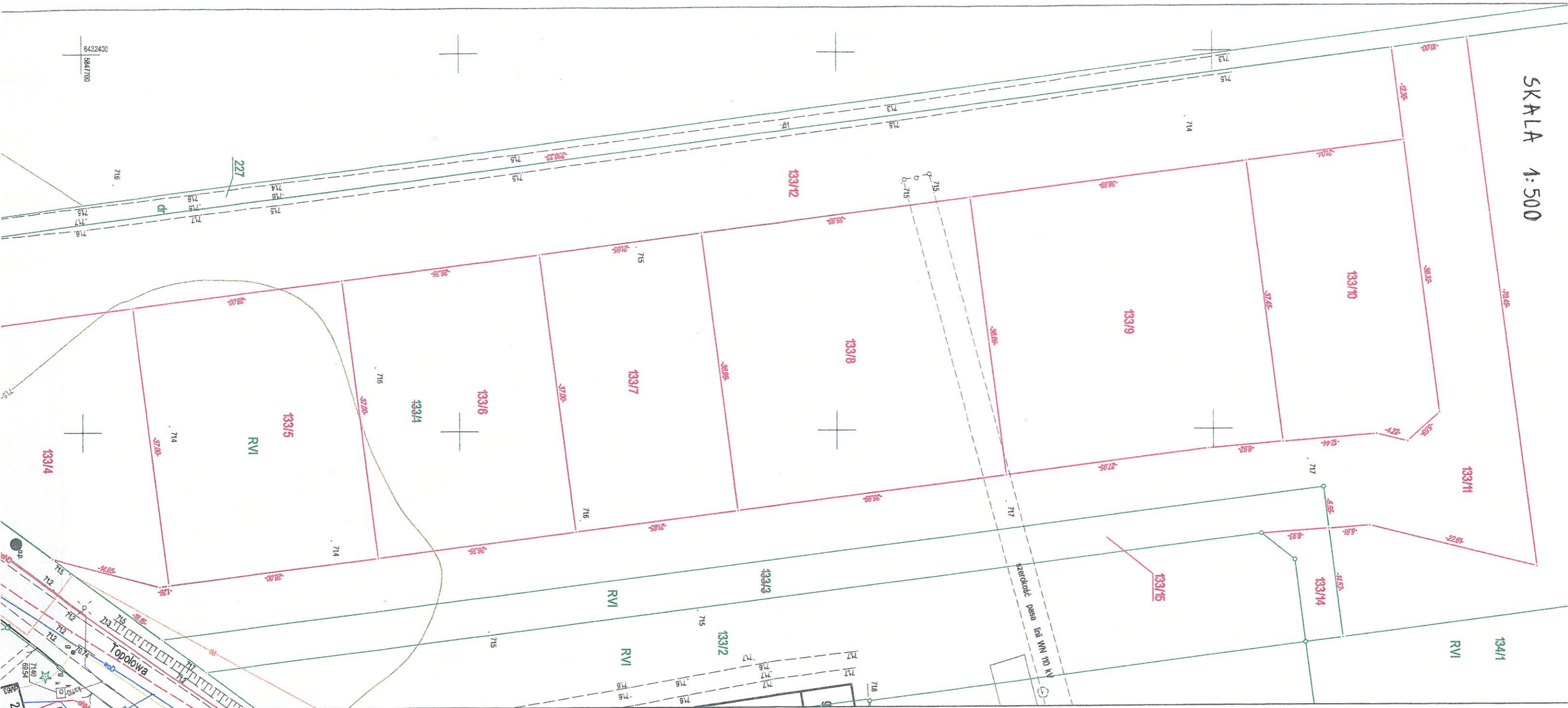


SKALA 1:500



Udział	identyfikator	0001
Ewidencyjny	mapy	3
Numer arkusza mapy	numer działki	133/1
Oznaczenie nieruchomości	numer KW	PO10/00026122/2
Oznaczenie kancelaryjne zgłoszenia pracy Geodezyjnej (OKZ/IZP)		GK.6640.391.2019
Nazwa urzędu	prostkątnych płaskich	PL-2000 (strefa 6)
współrzędnych	wysokości	PL-KRON86-NH
Data wykonania mapy		2019-04-02

**GODETA UPRAWNIOWA**  
Świadcstwo MGPiB 8752-1,2,4  
62-100 Wągrowiec, ul. Kcyńska 1108  
Tel. 16 102 46 00

**USŁUGI GEODEZYJNE**  
mgr inż. Aleksander Strzelecki  
GEODETA UPRAWNIOWY  
Świadcstwo MGPiB 8752-1,2,4  
ul. Kcyńska 110 B, 62-100 Wągrowiec  
tel. 506 122 440  
REGON 570023436, NIP 766-137-80-08  
geodeta 55@gazeta.pl

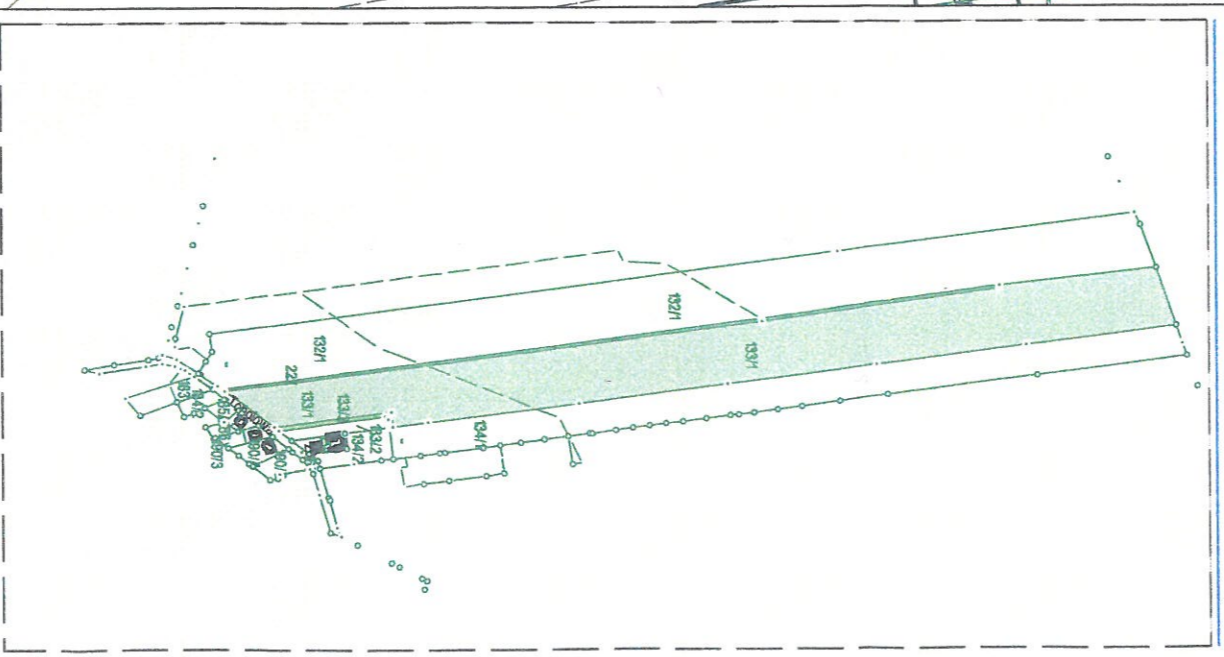
Uwagi:

Projekt podziału sporządzono na podstawie art. 93 ust. 1, 2, 4, 5 ustawy z dnia 21 sierpnia 1997 r. o gospodarce nieruchomościami (Dz.U.z 2020 poz. 65 l.j.), uchwały nr XXXI/289/2016 Rady Miejskiej w Rogoźnie

Dla projektowanych działek nr: 133/5, 133/6, 133/7, 133/8, 133/9, 133/10, 133/13, proponuje się ustanowienie służebności gruntowej przechodu i przejazdu przez projektowaną działkę nr 133/11 celem zapewnienia dostępu do drogi publicznej tj. działki nr 161.

Dla projektowanej działki nr 133/14 proponuje się ustanowienie służebności gruntowej przechodu i przejazdu przez projektowaną działkę nr 133/15 celem zapewnienia dostępu do drogi publicznej tj. działki nr 161

**SZKIC ORIENTACYJNY**



**WYKAZ ZMIAN GRUNTOWYCH**

stan przed podziałem			
Nomenklatura prawna	Nr działki	użytek	Pow. użytku
		W	0.0468
		RVI	2.2096
		RV	4.5899
		RIVb	2.2291
Pow. działki 9.0754			
stan po podziale			
Nomenklatura prawna	Nr dz. proj.	użytek	Pow. użytku
		RVI	0.1039
		RVI	0.1036
		RVI	0.0975
		RVI	0.0801
		RVI	0.1331
		RVI	0.1370
		RVI	0.0799
		RVI	0.0799

PO10/00026122/2 133/10 RVI 0.0799 0.0799