

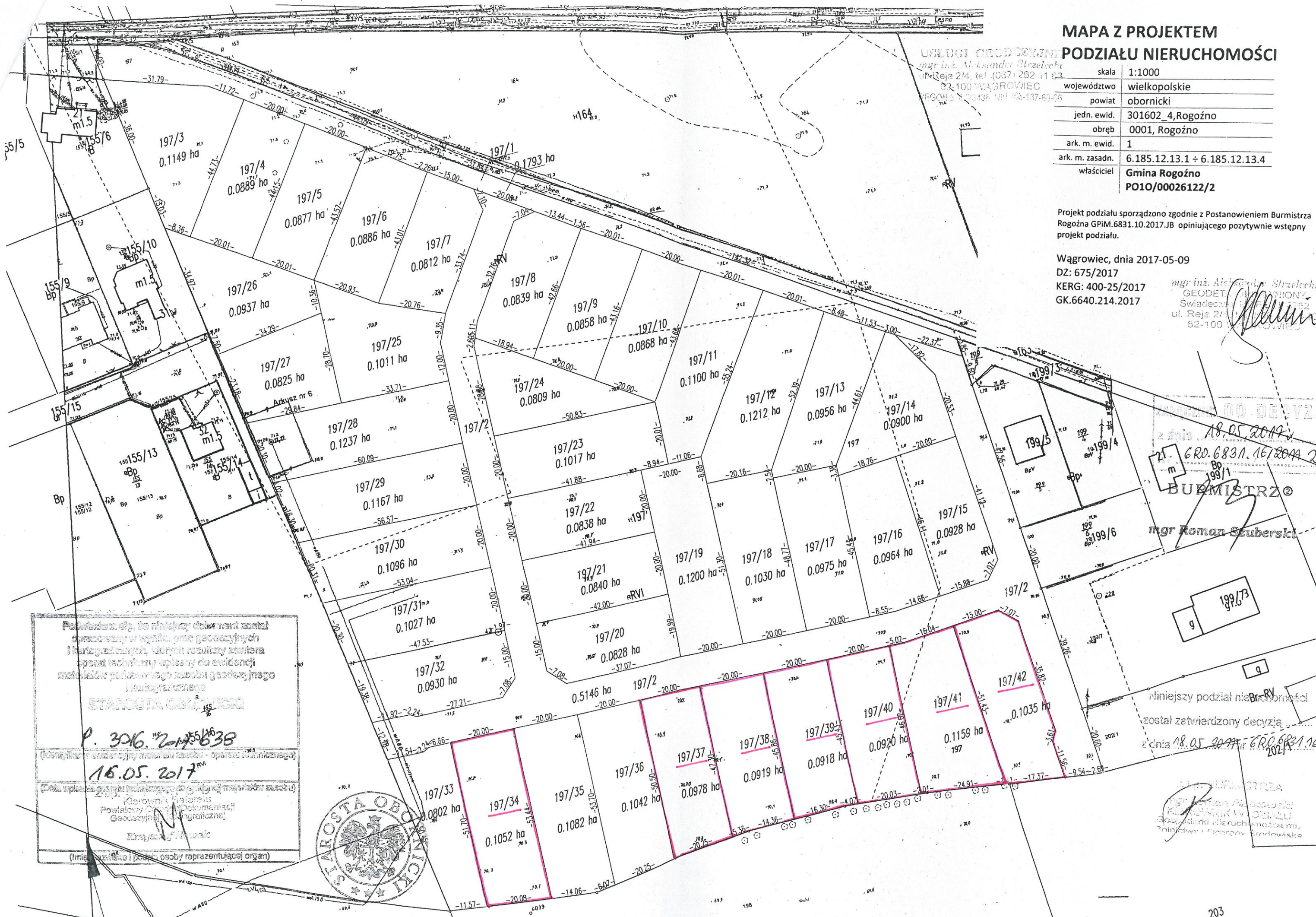
MAPA Z PROJEKTEM PODZIAŁU NIERUCHOMOŚCI

skala	1:1000
województwo	wielkopolskie
powiat	obornicki
jedn. ewid.	301602_4,Rogoźno
obręb	0001, Rogoźno
ark. m. ewid.	1
ark. m. zasadn.	6.185.12.13.1 ÷ 6.185.12.13.4
właściciel	Gmina Rogoźno PO10/00026122/2

Projekt podziału sporządzono zgodnie z Postanowieniem Burmistrza Rogoźna GPiM.6831.10.2017.JB opiniującego pozytywnie wstępny projekt podziału.

Wągrowiec, dnia 2017-05-09
DZ: 675/2017
KERG: 400-25/2017
GK.6640.214.2017

mgr inż. Aleksander Strzelecki
GEODETA WYKONAWCZY
Świadczenie nr 1752
ul. Reja 2/4, Wągrowiec
62-100 WĄGROWIEC



Podziałem tym, do niniejszego dokumentu został opracowany w wyniku prac geodezyjnych i kartograficznych, których rezultaty zawiera spis techniczny wpisany do ewidencji metrycznej państwowego zasobu geodezyjnego i kartograficznego

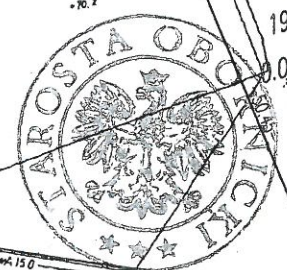
STAROSTA OBOJNICKI

P. 3016.10.2017.638

16.05.2017

Kierownik Biura
Powiatowy Ośrodek Dokumentacji
Geodezyjnej i Kartograficznej
Krajowa 10, Wągrowiec

(Imię i nazwisko i pozycja osoby reprezentującej organ)



18.05.2017

GRD.6831.16/2017.2E

BURMISTRZ

mgr Roman Szuberski

Niniejszy podział nieruchomości został zatwierdzony decyzją z dnia 18.05.2017 r. GRD.6831.16.2017