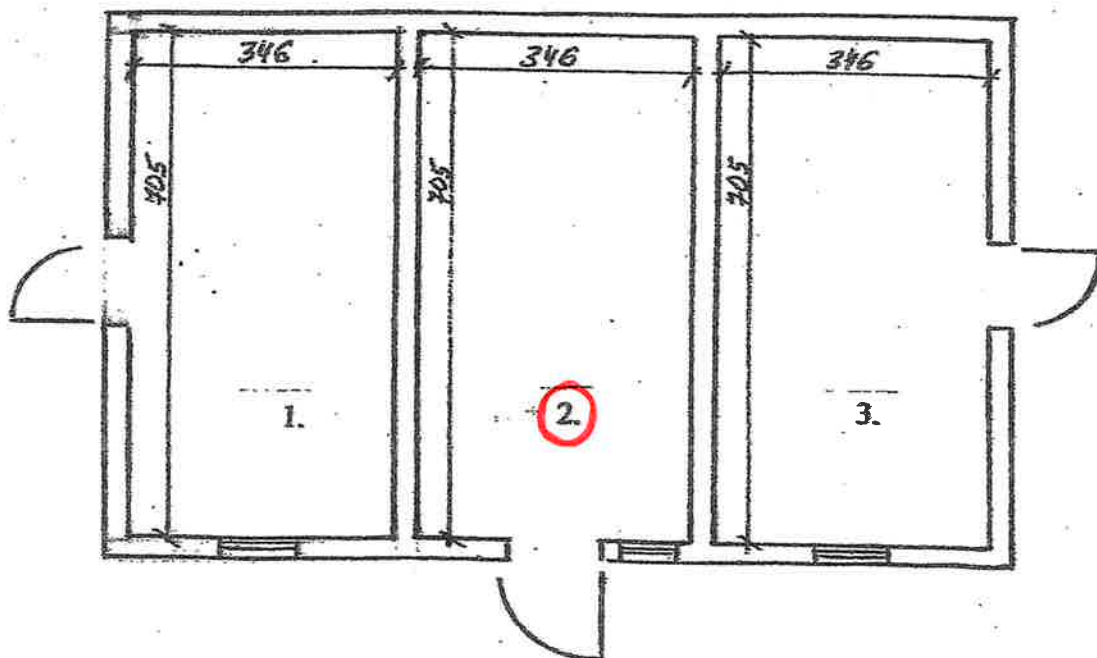


SZKIC BUDYNKU GOSPODARCZEGO
WELNA 7, OBREB PARKOWO, GMINA ROGOŻNO
DZIAŁKA EWIDENCYJNA NR 717

Skala 1 : 100

- | | |
|----------------------------------------|----------------------|
| 1. Pomieszczenie gospodarcze do lokalu | 24,40 m ² |
| 2. Pomieszczenie gospodarcze do lokalu | 24,40 m ² |
| 3. Pomieszczenie gospodarcze do lokalu | 24,40 m ² |



Czesław Gruszka
TECHNIK BUDOWLANI
upr. bud. 11/78
Rogożno, os. Przemysława II 18/30